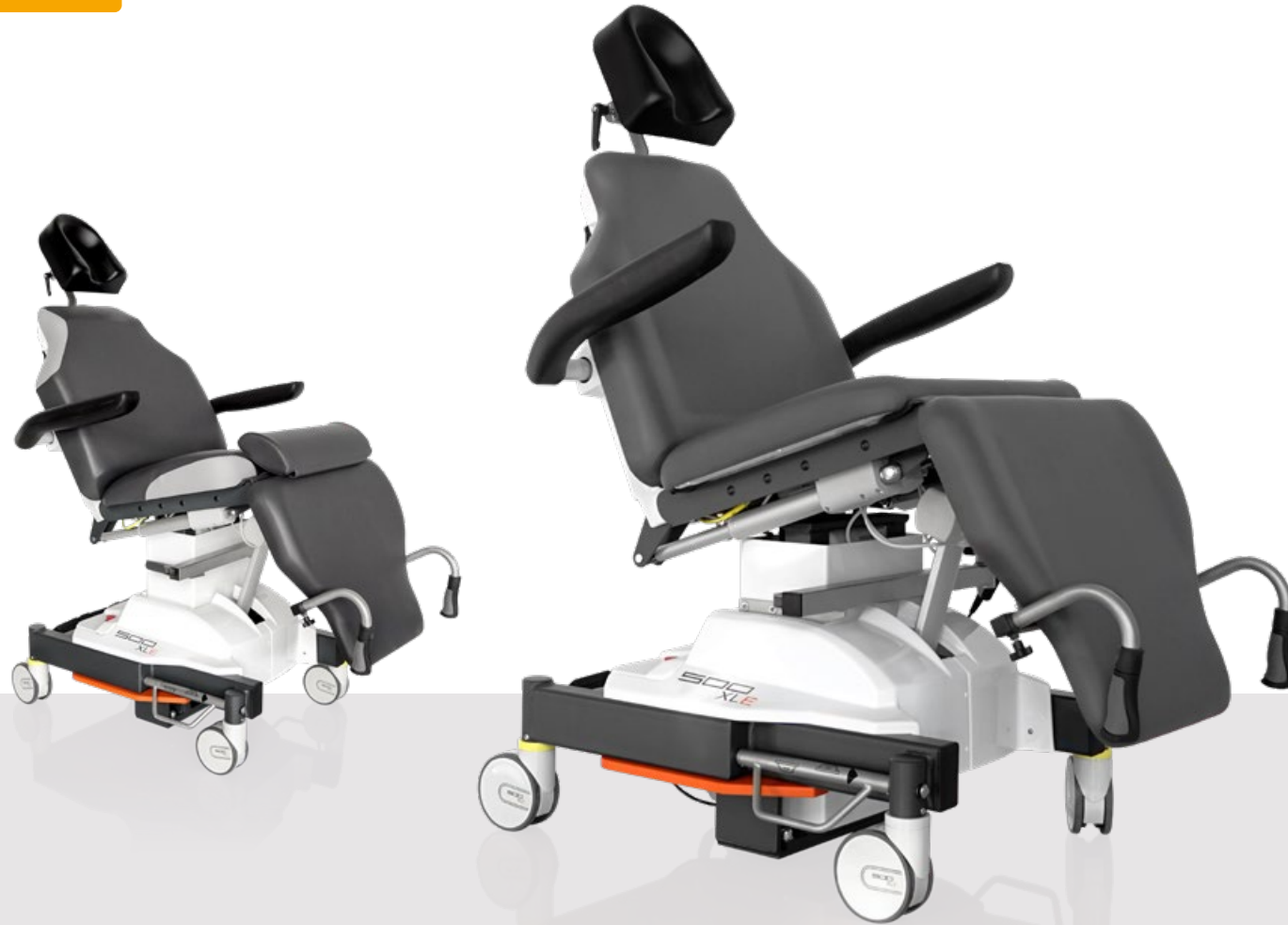




SURGICAL CHAIRS & TABLES FOR EYE- & MICROSURGERY

# PRODUCT GUIDE 2026



BEHANDLUNGSTUHL

## 500 XLE

performanceLine

# Behandlungsstühle

performanceLine

## Unser Klassiker

Er steht für bewährte Technik in modernem Design, ist bewusst technikreduziert und bietet ein äußerst attraktives Preis-Leistungsverhältnis.

Platzsparendes Design und hervorragende Manövrierfähigkeit gepaart mit überschaubarer Funktionenvielfalt zeichnen ihn aus.

Benötigen Sie den flexiblen Einsatz auf engstem Raum bei netzunabhängigem Akkubetrieb?

Dann entscheiden Sie sich für einen unserer Klassiker: Modell *500 XLE* oder *500 XLE comfort*, optimal kombinierbar mit unseren Operateurstühlen *surgiLine* und *surgiTrend*.

## performanceLine-Systeme überzeugen

Konzipiert für den Dauereinsatz in serienausgestatteten OP-Räumen bei hohem Patientendurchlauf überzeugt die *performanceLine* durch einfache Handhabung vor, während und nach der OP.



Ausgezeichnet als „Preventive Technology“ dient die *performanceLine*, dank der Konstruktion in Leichtbauweise, der kraftschonenden Manövrierbarkeit und somit in erster Linie der Prävention von Rückenleiden Ihres OP-Personals.

**Weniger ist Mehr –  
ein Mehr an Vorteilen**

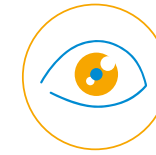
## 500 XLE comfort

Art. Nr.: 1500 0006  
+ 3037 0080



# 500 XLE

Art. Nr.: 1500 0006



Ophthalmochirurgie



Dentalchirurgie  
Implantologie  
Oralchirurgie



HNO-Chirurgie

# 500 XLE



Art. Nr.: 1500 0006

Der optimale Behandlungsstuhl für schnelle Rotationssysteme in ambulanten OPs.

**Leistungsstark  
und wendig**



## MED.TEC auf höchstem Niveau

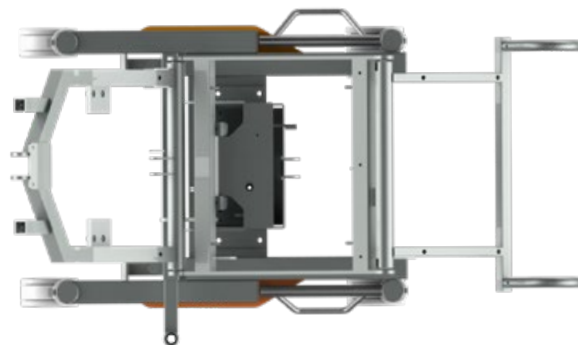
### Doppelaufrollen

Vier voll drehbare Doppelaufrollen für einfaches und rückschonendes Schieben.



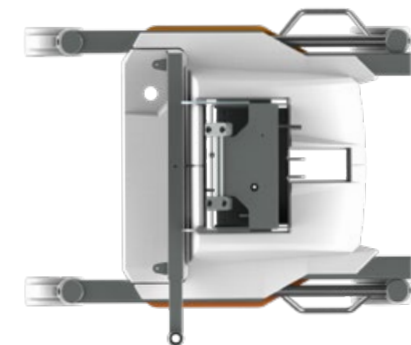
### Fahrwerk/Rahmen

Präzisions-Stahlrahmen-Fahrwerk, zinkgrundiert mit Strukturlackierung in Anthrazit.



### Fahrwerksabdeckung/Polster

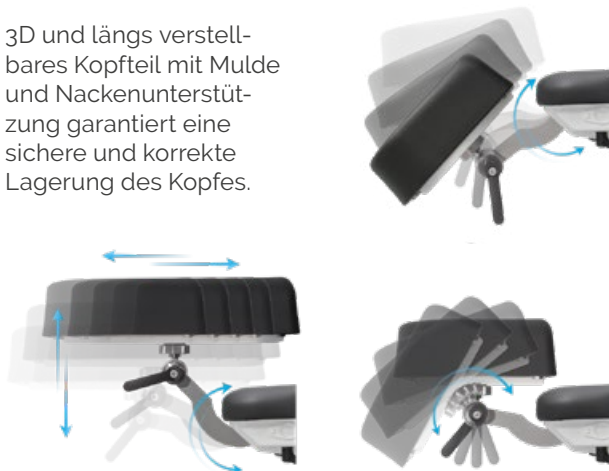
Die Hochglanz-Kunststoffverkleidung mit kratzfester und schlagzähmodifizierter Oberflächenveredelung ist besonders hygienisch und leicht desinfizierbar.



## Bester Zugriff im Kopfbereich

### Kopfteil

3D und längs verstellbares Kopfteil mit Mulde und Nackenunterstützung garantiert eine sichere und korrekte Lagerung des Kopfes.



## Komponenten

### Kopfteil mit Kugelgelenk und mehr

Entdecken Sie auf Seite 34 zusätzliche Ausstattung zur Anbringung von umfangreichen Komponenten.

Art. Nr.: 3351 1021



## Sterile Positionierung durch Operateur/Höchstmaß an Beinfreiheit

### Flexible Fußbedienung

Abnehmbare Fußastatur mit stufenloser elektronischer Höhen- und Kopfverstellung inkl. Reaktivierungsknopf.



# Positionierung

Der Behandlungsstuhl 500 **XLE** ist den Erfordernissen der Positionierung und ergonomischen und bequemen Behandlung des Patienten insbesondere für ambulante OP-Techniken angepasst und verfügt über vielseitige Verstellfunktionen des Kopf-, Rücken-, Sitz- und Beinteils und der Gesamtstuhlhöhe für den Patiententransport.

- Acht frei programmierbare Memory-Positionen
- CPR-Taste
- Reset-Taste
- Auto-Run-Funktion
- Akku-Ladestandsanzeige



## Handtaster

### Multifunktionaler Handtaster

- Akkuanzeige
- Reset-Taste
- CPR-Taste
- Auto-Run-Funktion
- 8 frei programmierbare Memory-Positionen

## Positionierung per Handtastatur

### Memo-Belegung/Standard-Empfehlung



Für weitere gewünschte Memory-Positionen, stehen drei zusätzliche Zifferntasten zur Verfügung.

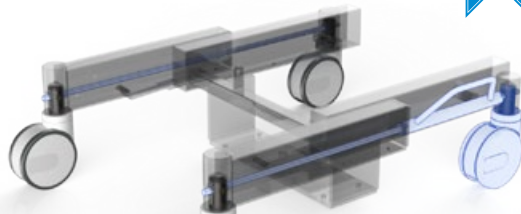
## Mechanische Manövrierhilfe "Steering-Guide" am Fahrwerk



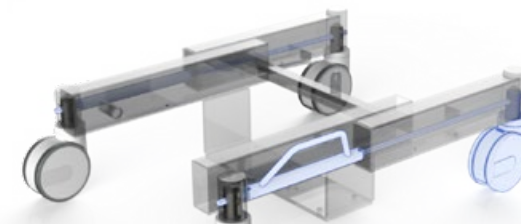
### Bedienung über Fußhebel am Fahrwerk

Aktivierung der Richtungsweisung (Steering-Guide)

Schieben aus Kopfrichtung



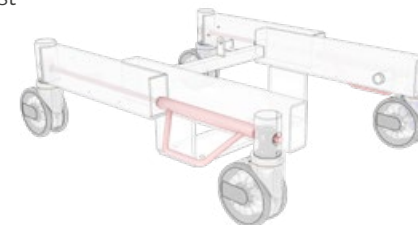
Schieben aus Fußrichtung



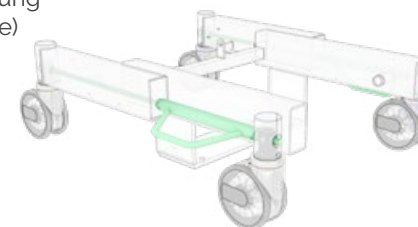
## Bremssystem

### Manuelle verstellbare Fußhebel

Räder gebremst



Räder in Freifahrt, Richtungsweisung (Steering-Guide) deaktiviert



## Schiebegriffe

Abnehmbare Schiebegriffe fußseitig für einfaches Manövrieren und Umlagern des Patienten.



## Armlehnen

Abklappbare und abnehmbare Armlehnen für einfaches Ein- und Aussteigen und Umlagern des Patienten.



## Komponenten

### Zusatzgriffe/Schulterpolster und mehr

Entdecken Sie auf Seite 34 zusätzliche Ausstattung und umfangreiche Komponenten.



# 500 XLE comfort



Art. Nr.: 1500 0006  
+ 3037 0080

Unser 500 XLE mit extra-dicker Polsterung, integrierter Knierolle und abgeflachtem Nackenbereich – für mehr bequemen Liegekomfort.

**Besonderer Komfort,  
besondere Flexibilität.**



## Polsterung

### Comfort

Dickeres Comfort-Polster und integrierte Knierolle je nach Körpergröße des Patienten positionierbar. Comfort-Polsterung, besonders gut für längere Operationen (Netzhaut/Retina) geeignet.



In vielen Farben erhältlich.  
Gesamtauswahl siehe Seite 92.  
Bestellnummern für andere  
Farbkombinationen auf Anfrage.



## Flexibilität in jedem Detail

### Kopfteil

Das im Nackenbereich abgeflachte Rückenpolster der Comfort-Polsterung bietet ein Maximum an Bewegungsfreiheit für das Kopfteil. Zur optimalen Längenverstellung lässt das Kopfteil einen horizontalen Verstellweg von 145 mm zu.



### Integrierte Knierolle

Optimaler Patientenkomfort durch integrierte Knierolle, die sich jeder Patientengröße mühelos anpassen lässt.



Bei großen und übergroßen Patienten kann optional eine Bein-  
teilverlängerung montiert werden.



## Komponenten

### Bein- teilverlängerung

Verstellbare Bein-  
teilverlängerung inkl. Fußstütze  
für mehr Beinfreiheit  
und Liegekomfort.  
Siehe Seite 34.



Zudem wird die Einstiegshöhe  
um 80 mm verringert.

Art. Nr.: 3351 1028



190 mm

# Technische Daten

## Fahrwerk

- Rahmenprofil 90 x 50 mm
- Länge Fahrgestell außen 785 mm
- Breite Fahrgestell außen inkl. Hebel 720 mm
- Zinkgrundiert, Strukturlackierung in Anthrazit
- Beidseitig bedienbare Bremse auf je 2 Rädern wirkend, 2 unabhängig voneinander richtungsweisend einstellbare Räder
- Doppelaufrollen  $\varnothing$  125 mm
- Fußtastatur abnehmbar
- Not-Aus-Knopf
- Sämtliche Befestigungsschrauben im Sichtbereich Edelstahl
- Mit Potentialausgleichsanschluss

## Oberrahmen

- 4-teilige Auflagefläche (Kopf, Rücken, Sitz, Beine)
  - Abnehmbare Polsterung
  - Breite der Auflagefläche 610 mm
  - Breite inkl. Armlehnen 850 mm
  - Länge 1.760 – 1.900 mm (inkl. Beinteilverlängerung) + 190 mm
- |              | Winkel    | Maße (L x B)                        |
|--------------|-----------|-------------------------------------|
| • Kopfteil   | -29°/+35° | 255 x 245 mm                        |
| • Rückenteil | 0°/+83°   | 610 x 610 mm                        |
| • Sitzteil   | -5°/+35°  | 450 x 610 mm                        |
| • Beinteil   | 0°/-77°   | 510 x 610 mm                        |
| • Höhe       |           | 625 – 925 mm (comfort) 655 – 955 mm |
- Armlehnen je 0°/+180° (2x) 470 x 75 mm
  - Einstiegshöhe (in Reset-Position) 580 mm (standard)/500 mm (inkl. Beinteilverlängerung) 610 mm (comfort)/530 mm (inkl. Beinteilverlängerung)
  - Beinfreiheit 520 – 820 mm
  - Trendelenburg -12°/Gegentrendelenburg +5°

## Elektrische Steuerung

- Alle Komponenten nach IP54
- Handtastatur mit 8 frei speicherbaren Memory-Positionen, Auto-Run-Funktion, Reset-Taste
- Fußtastatur mit 4 Fußtastern (gesamt und Kopf auf/ab) und Reaktivierungsknopf

### Elektrische Antriebe

- Kopf, Rücken, Sitz, Beine, Gesamt auf/ab
- Trendelenburg/Gegentrendelenburg

## Hubeinheit

- Gesamthub 300 mm
- Max. Belastbarkeit 250 kg
- Sämtliche Antriebe IP54, mit HAL-Sensorik, memorisierbar

## Trendelenburg/Gegentrendelenburg/CPR



## Rückenteil/Beinteil



## Höhenverstellung



Angaben in mm

## Leistungsstarke Akkumulatoren

- Akkubox mit 2 Akkus (Blei-Gel), umweltfreundlich, wartungsfrei, cadmiumfrei 2 x 12 V, 7,2 Ah
- Als Back-up System ohne Werkzeug tauschbar
- Akustisches Signal als Unterspannungsschutz bei Tiefentladung der Akkus
- Universelles Ladegerät

Input: 100 – 240 V  
Output: 30 V

### Betriebsdauer pro Akkuladung:

Die Anzahl der OP-Zyklen ist von der individuellen Bedienung abhängig.

## Netzfreier Betrieb

Einfaches Laden mit Ladeadapter und in der Akkubox integrierten Ladeplatine.



## Einfacher Akku-Tausch

Zusätzliche Sicherheit durch wechselbare Akkubox (Back-up System Art. Nr.: 3047 0000, siehe Seite 34). Entladene Akkubox kann schnell gewechselt werden.



## Sonstige technische Details

- Abnehmbare, weg schwenkbare, mitlaufende Armlehnen, voll PUR umschäumt
- Abnehmbares Sitzteil für wartungsfreundlichen Zugriff auf sämtliche elektrische Komponenten

Max. Belastbarkeit 250 kg

Gerätengewicht 135 kg

Technische Änderungen vorbehalten.

## Geräteschutz

### Abdecktücher *stayClean*

2.000 x 730 mm, Karton á 160 Stück  
4 x 40 Stück

Art. Nr.: 3034 0014

Siehe Seite 98



## Polsterung/Farbpalette

### Standardfarbe

500 **XLE**

Anthrazit Art. Nr.: 3037 0052

500 **XLE comfort**

Anthrazit (Hauptfarbe)  
+ Chrom (Akzentfarbe)  
Art. Nr.: 3037 0092

Weitere Farben für die Polsterung finden Sie auf der Farbkarte „skai® Tundra“ auf Seite 93



# Komponenten



## 500 XLE

Art. Nr.: 1500 0006



## 500 XLE comfort

Polsterung inkl. integrierter Knierolle, Aufpreis

Art. Nr.: 1500 0006 + 3037 0080



Seitenteil rechts und links, schwenkbar mit Verriegelung, gepolstert, 580x200 mm

Art. Nr.: 3351 0012



Normschiene Sitzteil

Art. Nr.: 3351 0047



Seitenteil rechts und links, 580x200 mm, inkl. Schnellspannkloben zur Anbringung an Normschiene (ohne Normschiene 3351 0047)

Art. Nr.: 3351 0050



Schiebegriffe Rückenteil, Paar

Art. Nr.: 3351 0046



Schiebegriffe Rückenteil, Paar

Art. Nr.: 3351 0017



Anästhesiearmauflage mit Universalgelenk, inkl. Armfessel

Art. Nr.: 3351 0011



Tuchabstandhalter flexibel biegsam

Art. Nr.: 3205 0000



Tuchabstandhalter flexibel biegsam, mit Luftanschluss

Art. Nr.: 3206 0000



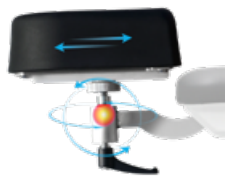
Halterung für Handtastatur, PVC (ohne Komponentenhalter 3351 0037)

Art. Nr.: 3351 1023



Handtasterhalterung an Infusionsstange Ø 25/18 mm, PVC

Art. Nr.: 3351 1022



Kopfteil mit Kugelgelenk, 360° Rundumverstellung, ab-Werk-Montage

Art. Nr.: 3351 1021



Wechselakku (Back-up System)

Art. Nr.: 3047 0000



Ramschutz für Kopfteil aus Edelstahl

Art. Nr.: 3028 0000



Handauflage, höhenverstellbar, inkl. Befestigungsplatte 3013 0000, Verfahrensweg 115 mm

Art. Nr.: 3014 0000



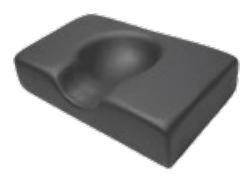
Handauflage, höhenverstellbar, abklappbar, inkl. Befestigungsplatte 3013 0000, Verfahrensweg 115 mm

Art. Nr.: 3014 0005



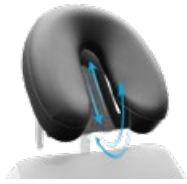
Befestigungsplatte aus Edelstahl für Handauflage 3014 0000 und 3014 0005

Art. Nr.: 3013 0000



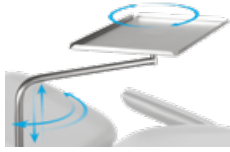
Kopfkissen mit Mulde (rubins pillow), 410x250 mm, Höhe 100 mm, ab-Werk-Montage

Art. Nr.: 3022 0000



Facial-Kopfkissen,  
hufeisenförmig,  
inkl. Adapterplatte,  
ab-Werk-Montage

Art. Nr.: 3351 1016



Instrumententisch  
500x300x15 mm, höhen-  
verstellbar, schwenkbar,  
abnehmbar, inkl. Adapter  
(ohne Komponentenhalter  
3351 0037)

Art. Nr.: 3065 0000



Schulterpolster  
rechts und links  
**500 XLE**  
Art. Nr.: 3071 0000

**500 XLE comfort**  
Art. Nr.: 3071 0001



Knierolle  
Halbrolle 600x280x140 mm,  
PUD-Beschichtung

Art. Nr.: 3019 0000



Knierolle  
rund 500x150 mm,  
PUD-Beschichtung

Art. Nr.: 3050 0000

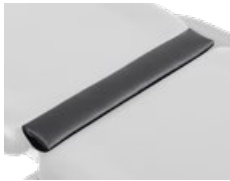


## Medizinprodukt



Instrumententisch  
**supportLine**  
höhenverstellbar  
735–1.000 mm

Art. Nr.: 3351 0026



**500 XLE**  
Trapezkissen (Einlegekissen)  
für Rücken/Sitzteil

Art. Nr.: 3351 1052



**500 XLE comfort**  
Trapezkissen (Einlegekissen)  
für Rücken/Sitzteil

Art. Nr.: 3022 0005



Handfesseln,  
Paar

Art. Nr.: 3015 0000



Körpurgurt mit Klettver-  
schluss, 2-teilig

Art. Nr.: 3083 0000



Beinverlängerung  
inkl. Fußstütze,  
ab-Werk-Montage  
Aufpreis

Art. Nr.: 3351 1028



Fußfolienschutz

Art. Nr.: 3092 0001



Infusionsstange aus  
Edelstahl Ø 25/18 mm,  
Einhand-Höhenverstellung  
1.070–1.660 mm, 4 Haken,  
max. 2 kg/Haken, Abtropfglas  
mit Halter (ohne Komponen-  
tenhalter 3351 0037)

Art. Nr.: 3068 0000



Komponentenarm aus  
Edelstahl, schwenkbar,  
inkl. ausziehbarer Infusions-  
stange Ø 25 mm

Art. Nr.: 3024 0014



Komponentenhalter,  
Edelstahl

Art. Nr.: 3351 0037



Flaschenhalter

Art. Nr.: 3072 0002



UNIVERSITÄTSKLINIKUM ESSEN (Essen, DE)

performanceLine

Farbkarte

# skai® Tundra



Hochwertiges skai® Material mit feiner Kalbsledernarbung und dezentem Matt-Glanz-Effekt. Das sehr umfangreiche Farbspektrum ermöglicht viele Anwendungs- und Kombinationsmöglichkeiten.

**Produktspezifikation**

- Langlebig
- Reißfest
- Pflegeleicht
- Abriebfest (DIN EN ISO 5470-2)
- Lichtecht
- Desinfektionsmittelbeständig
- Biokompatibilität: Zytotoxizität (EN ISO 10 993-5) und Epikutantest (EN ISO 10 993-10)
- Blut- und urinbeständig
- Phthalatfrei
- Vegan

<i>eyeForce</i>	1800 0000
<i>500 XLE</i>	1500 0006
<i>500 XLE comfort</i>	1500 0006
	+ 3037 0080
<i>500 XLS</i>	1500 0005
<i>500 ECO</i>	1500 0008
<i>400 XL</i>	1400 0001
<i>surgiForce</i>	Formsitz 2600 0008
<i>surgiForce light</i>	Formsitz 2600 0009
<i>surgiLine</i>	Formsitz 2200 0008
<i>assistLine</i>	2400 0015
<i>motionLine</i>	1700 0000

+ Art. Nr.: 3037 0...

weiß F6461198 Art. Nr.: .....134	creme F6461210 Art. Nr.: .....057	beige F6461636 Art. Nr.: .....094	sand F6461230 Art. Nr.: .....058	pistazio F6461610 Art. Nr.: .....153	mint F6461495 Art. Nr.: .....067	aqua F6461456 Art. Nr.: .....001	türkis F6461338 Art. Nr.: .....008
perle F6461288 Art. Nr.: .....007	silber F6461550 Art. Nr.: .....070	stone F6461608 Art. Nr.: .....075	bleu F6461496 Art. Nr.: .....068	dolphin F6461609 Art. Nr.: .....076	sky F6461581 Art. Nr.: .....073	royal F6461196 Art. Nr.: .....051	atoll F6461453 Art. Nr.: .....062
violett F6461356 Art. Nr.: .....059	cyclame F6461381 Art. Nr.: .....119	orchidee F6461354 Art. Nr.: .....011	bordeaux F6461350 Art. Nr.: .....010	kirsche F6461199 Art. Nr.: .....054	feuer F6461454 Art. Nr.: .....063	karneol F6461557 Art. Nr.: .....072	orange F6461556 Art. Nr.: .....071
apricot F6461458 Art. Nr.: .....066	mais F6461457 Art. Nr.: .....065	mango F6461607 Art. Nr.: .....074	safran F6461542 Art. Nr.: .....069	limonade F6461343 Art. Nr.: .....009	limone F6461543 Art. Nr.: .....109	smaragd F6461455 Art. Nr.: .....064	agave F6461273 Art. Nr.: .....006
chrom F6461205 Art. Nr.: .....056	ocean F6461204 Art. Nr.: .....055	schoko F6461357 Art. Nr.: .....060	schwarz F6461195 Art. Nr.: .....050	anthrazit F6461197 Art. Nr.: .....052			

Die angezeigten Farben auf Ihrem Gerät können geringfügig von den Originalfarben abweichen. Originalfarbkarten können Sie unter [info@ufsk-osys.com](mailto:info@ufsk-osys.com) anfordern.

# So perfektionieren Sie Ihren OP.



*eyeForce*



*500 XLE*



*500 XLE comfort*



*500 XLS*



*500 ECO*



*400 XL*



*motionLine*



*surgiForce*



*surgiForce light*



*surgiTrend*



*surgiLine*



*stayClean*



*stayClean roll*



*stayClean kick bucket*



*stayClean collector*



*assistTrend*



*assistPro F*



*assistPro H*



*easyPro F*



*easyLine F*



*easyLine R*



*assistLine*



*supportLine*

## KONTAKTIEREN SIE UNS



UFSK-International OSYS GmbH  
Kirchhoffstraße 1  
93055 Regensburg  
Germany

Tel. +49 (0) 941 78862 15  
Fax +49 (0) 941 78862 35  
E-Mail [info@ufsk-osys.com](mailto:info@ufsk-osys.com)  
Web [ufsk-osys.com](http://ufsk-osys.com)



**MADE IN GERMANY**  
Design | Construction | Manufacturing