



500 XLE

BEHANDLUNGSTUHL



2025V01

ENJOY QUALITY AND DESIGN

performanceLine

Unser Klassiker

Er steht für bewährte Technik in modernem Design, ist bewusst technikreduziert und bietet ein äußerst attraktives Preis-Leistungsverhältnis.

Platzsparendes Design und hervorragende Manövrierfähigkeit gepaart mit überschaubarer Funktionenvielfalt zeichnen ihn aus.

Benötigen Sie den flexiblen Einsatz auf engstem Raum bei netzunabhängigem Akkubetrieb?

Dann entscheiden Sie sich für einen unserer Klassiker: Modell *500 XLE* oder *500 XLE comfort*, optimal kombinierbar mit unseren Operateurstühlen *surgiLine* und *surgiTrend*.

performanceLine-Systeme überzeugen

Konzipiert für den Dauereinsatz in serienausgestatteten OP-Räumen bei hohem Patientendurchlauf überzeugt die **performanceLine** durch einfache Handhabung vor, während und nach der OP.



Ausgezeichnet als „Preventive Technology“ dient die **performanceLine**, dank der Konstruktion in Leichtbauweise, der kraftschonenden Manövrierbarkeit und somit in erster Linie der Prävention von Rückenleiden Ihres OP-Personals.

**Weniger ist Mehr –
ein Mehr an Vorteilen**

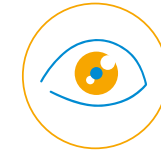
500 XLE comfort

Art. Nr.: 1500 0006
+ 3037 0080



500 XLE

Art. Nr.: 1500 0006



Ophthalmochirurgie



Dentalchirurgie
Implantologie
Oralchirurgie



HNO-Chirurgie

500 XLE

Art. Nr.: 1500 0006

Der optimale Behandlungsstuhl für schnelle Rotationssysteme in ambulanten OPs.

**Leistungsstark
und wendig**



MED.TEC auf höchstem Niveau

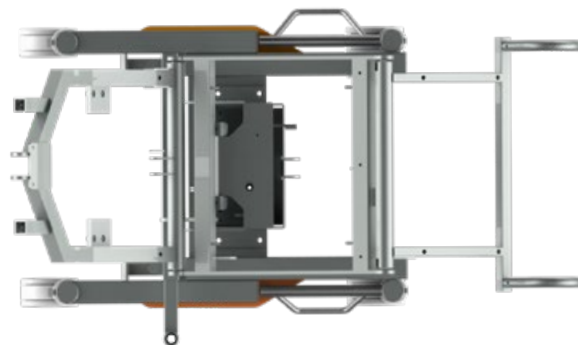
Doppelaufrollen

Vier voll drehbare Doppelaufrollen für einfaches und rückschonendes Schieben.



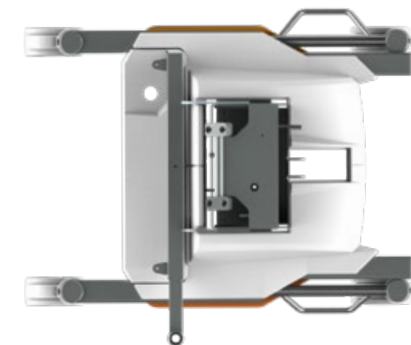
Fahrwerk/Rahmen

Präzisions-Stahlrahmen-Fahrwerk, zinkgrundiert mit Strukturlackierung in Anthrazit.



Fahrwerksabdeckung/Polster

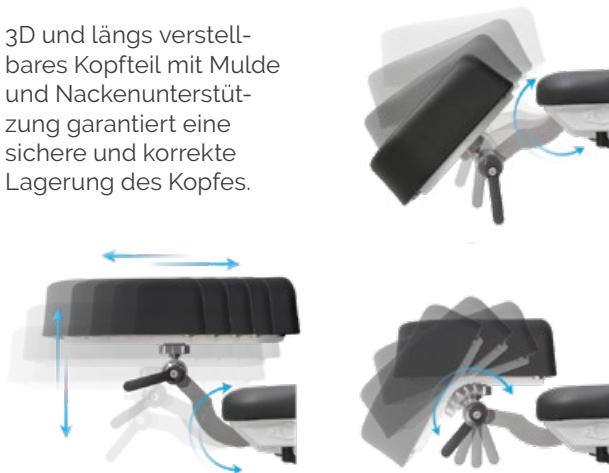
Die Hochglanz-Kunststoffverkleidung mit kratzfester und schlagzähmodifizierter Oberflächenveredelung ist besonders hygienisch und leicht desinfizierbar.



Bester Zugriff im Kopfbereich

Kopfteil

3D und längs verstellbares Kopfteil mit Mulde und Nackenunterstützung garantiert eine sichere und korrekte Lagerung des Kopfes.



Komponenten

Kopfteil mit Kugelgelenk und mehr

Entdecken Sie auf Seite 34 zusätzliche Ausstattung zur Anbringung von umfangreichen Komponenten.

Art. Nr.: 3351 1021



Sterile Positionierung durch Operateur/Höchstmaß an Beinfreiheit

Flexible Fußbedienung

Abnehmbare Fußastatur mit stufenloser elektronischer Höhen- und Kopfverstellung inkl. Reaktivierungsknopf.



PERFORMANCE
LINE

Positionierung

Der Behandlungsstuhl 500 XLE ist den Erfordernissen der Positionierung und ergonomischen und bequemen Behandlung des Patienten insbesondere für ambulante OP-Techniken angepasst und verfügt über vielseitige Verstellfunktionen des Kopf-, Rücken-, Sitz- und Beinteils und der Gesamtstuhlhöhe für den Patiententransport.

- Acht frei programmierbare Memory-Positionen
- CPR-Taste
- Reset-Taste
- Auto-Run-Funktion
- Akku-Ladestandsanzeige

Positionierung per Handtastatur

Memo-Belegung/Standard-Empfehlung



Handtaster

Multifunktionaler Handtaster

Akkuanzeige

Reset-Taste

CPR-Taste

Auto-Run-Funktion

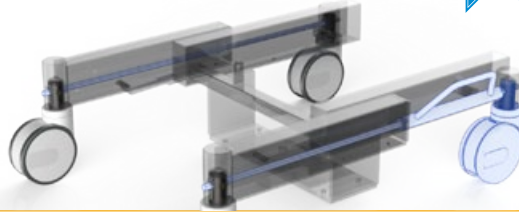
8 frei programmierbare Memory-Positionen

Mechanische Manövrierhilfe "Steering-Guide" am Fahrwerk

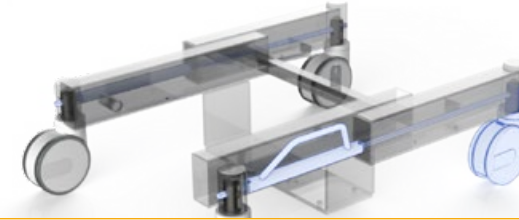


Bedienung über Fußhebel am Fahrwerk

Aktivierung der Richtungsweisung



Schieben aus Kopfrichtung

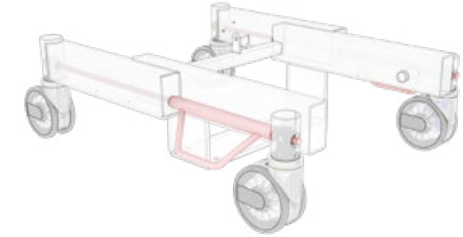


Schieben aus Fußrichtung

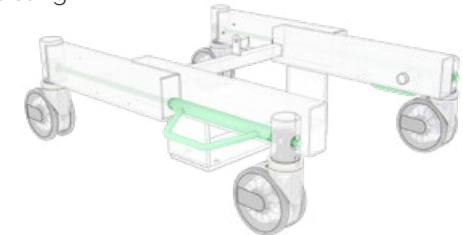
Bremssystem

Manuelle verstellbare Fußhebel

Räder gebremst



Räder in Freifahrt,
Richtungsweisung
deaktiviert!



Schiebegriffe

Abnehmbare Schiebegriffe fußseitig für einfaches Manövrieren und Umlagern des Patienten.



Armlehnen

Abklappbare und abnehmbare Armlehnen für einfaches Ein- und Aussteigen und Umlagern des Patienten.



Komponenten

Zusatzgriffe/Schulterpolster und mehr

Entdecken Sie auf Seite 34 zusätzliche Ausstattung und umfangreiche Komponenten.



500 XLE comfort

Art. Nr.: 1500 0006
+ 3037 0080

Unser 500 XLE mit extra-dicker Polsterung, integrierter Knierolle und abgeflachtem Nackenbereich – für mehr bequemen Liegekomfort.

**Besonderer Komfort,
besondere Flexibilität.**



Polsterung

Comfort

Dickeres Comfort-Polster und integrierte Knierolle je nach Körpergröße des Patienten positionierbar. Comfort-Polsterung, besonders gut für längere Operationen (Netzhaut/Retina) geeignet.



In vielen Farben erhältlich.
Gesamtauswahl siehe Seite 92.
Bestellnummern für andere
Farbkombinationen auf Anfrage.



Flexibilität in jedem Detail

Kopfteil

Das im Nackenbereich abgeflachte Rückenpolster der Comfort-Polsterung bietet ein Maximum an Bewegungsfreiheit für das Kopfteil.



Integrierte Knierolle

Optimaler Patientenkomfort durch integrierte Knierolle, die sich jeder Patientengröße mühelos anpassen lässt.



Bei großen und übergroßen Patienten kann optional eine Bein-
teilverlängerung montiert werden.



Komponenten

Bein- teilverlängerung

Verstellbare Bein-
teilverlängerung inkl. Fußstütze
für mehr Beinfreiheit
und Liegekomfort.
Siehe Seite 34.



Zudem wird die Einstiegshöhe
um 80 mm verringert.

Art. Nr.: 3351 1028



190 mm

Technische Daten



Fahrwerk

- Rahmenprofil 90 x 50 mm
- Länge Fahrgestell außen 785 mm
- Breite Fahrgestell außen inkl. Hebel 720 mm
- Zinkgrundiert, Strukturlackierung in Anthrazit
- Beidseitig bedienbare Bremse auf je 2 Rädern wirkend, 2 unabhängig voneinander richtungsweisend einstellbare Räder
- Doppellaufrollen \varnothing 125 mm
- Fußtastatur abnehmbar (gesamt und Kopf auf/ab)
- Not-Aus-Knopf
- Sämtliche Befestigungsschrauben im Sichtbereich Edelstahl
- Mit Potentialausgleichsanschluss

Oberrahmen

- 4-teilige Auflagefläche (Kopf, Rücken, Sitz, Beine)
 - Abnehmbare Polsterung
 - Breite der Auflagefläche 610 mm
 - Breite inkl. Armlehnen 850 mm
 - Länge 1.760 – 1.900 mm (inkl. Beinteilverlängerung) + 190 mm
- | | Winkel | Maße (L x B) |
|--------------|-----------|-------------------------------------|
| • Kopfteil | -29°/+35° | 255 x 245 mm |
| • Rückenteil | 0°/+83° | 610 x 610 mm |
| • Sitzteil | -5°/+35° | 450 x 610 mm |
| • Beinteil | 0°/-77° | 510 x 610 mm |
| • Höhe | | 625 – 925 mm (comfort) 655 – 955 mm |
- Armlehnen je Einstieghöhe (standard) 580 mm/500 mm (inkl. Beinteilverlängerung) (comfort) 610 mm/530 mm (inkl. Beinteilverlängerung)
 - Beinfreiheit 520 – 820 mm
 - Trendelenburg -12°/Gegentrendelenburg +5°

Elektrische Steuerung

- Alle Komponenten nach IP54
- Handtastatur mit 8 frei speicherbaren Memory-Positionen, Auto-Run-Funktion, Reset-Taste
- Fußbedienelement mit 4 Fuß Tastern und Reaktivierungsknopf

Elektrische Antriebe

- Kopf, Rücken, Sitz, Beine, Gesamt auf/ab
- Trendelenburg/Gegentrendelenburg

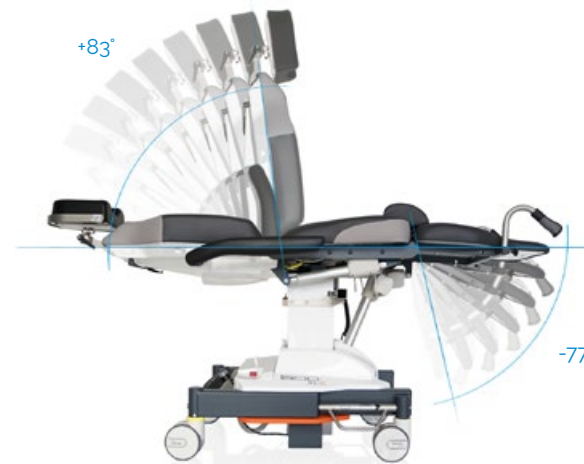
Hubeinheit

- Gesamthub 300 mm
- Max. Belastbarkeit 250 kg
- Sämtliche Antriebe IP54, mit HAL-Sensorik, memorisierbar

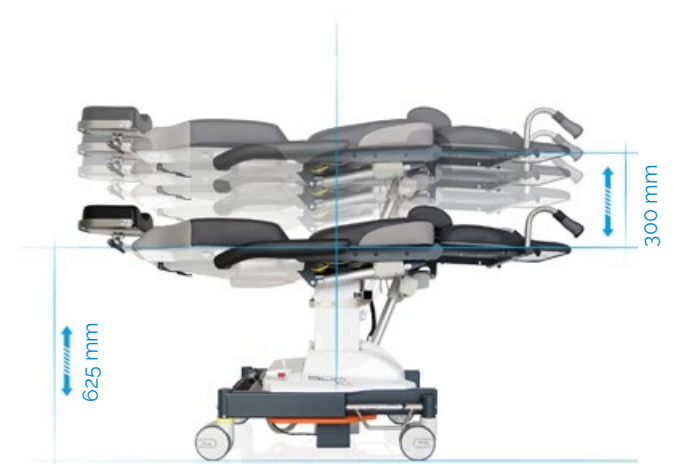
Trendelenburg/Gegentrendelenburg/CPR



Rückenteil/Beinteil



Höhenverstellung



Leistungsstarke Akkumulatoren

- Akkubox mit 2 Akkus (Blei-Gel), umweltfreundlich, wartungsfrei, cadmiumfrei 2 x 12 V, 7,2 Ah
- Als Back-Up System ohne Werkzeug tauschbar
- Akustisches Signal als Unterspannungsschutz bei Tiefentladung der Akkus
- Universelles Ladegerät

Input: 100 – 240 V
Output: 30 V

Betriebsdauer pro Akkuladung

- Gemessen in OP-Zyklen (Vorbereiten-OP-Aufwachen) 100 OPs
- Die Anzahl der OP-Zyklen ist von individueller Bedienung abhängig

Netzfreier Betrieb

Einfaches Laden mit Ladeadapter und in der Akku-Box integrierten Ladeplatine.



Einfacher Akku-Tausch

Zusätzliche Sicherheit durch wechselbare Akku-Box (Back-up System Art. Nr.: 3047 0000, siehe Seite 34). Entladene Akku-Box kann schnell gewechselt werden.



Sonstige technische Details

- Abnehmbare, weg schwenkbare, mitlaufende Armlehnen, voll PUR umschäumt
- Abnehmbares Sitzteil für wartungsfreundlichen Zugriff auf sämtl. elektrische Komponenten

Max. Belastbarkeit 250 kg

Gerätegewicht 135 kg

Technische Änderungen vorbehalten.

Geräteschutz

Abdecktücher *stayClean*

2.000 x 730 mm, Karton á 160 Stück
4 x 40 Stück

Art. Nr.: 3034 0014

Seite 100



Polsterung/Farbpalette

Standardfarbe

500 **XLE**

Anthrazit Art. Nr.: 3037 0052

500 **XLE comfort**

Anthrazit (Hauptfarbe)
+ Chrom (Akzentfarbe)
Art. Nr.: 3037 0092

„skai® Tundra“
auf Seite 94

„skai® Pandora Plus“
auf Seite 95



Komponenten



500 XLE

Art. Nr.: 1500 0006



500 XLE comfort

Polsterung inkl. integrierter Knierolle, Aufpreis

Art. Nr.: 1500 0006 + 3037 0080



Seitenteil rechts und links, schwenkbar mit Verriegelung, gepolstert, 580x200 mm

Art. Nr.: 3351 0012



Normschiene Sitzteil

Art. Nr.: 3351 0047



Seitenteil rechts und links, 580x200 mm, inkl. Schnellspannkloben zur Anbringung an Normschiene (ohne Normschiene 3351 0047)

Art. Nr.: 3351 0050



Schiebegriffe Rückenteil, Paar

Art. Nr.: 3351 0046



Schiebegriffe Rückenteil, Paar

Art. Nr.: 3351 0017



Anästhesiearmauflage mit Universalgelenk, inkl. Armfessel

Art. Nr.: 3351 0011



Tuchabstandhalter flexibel biegsam

Art. Nr.: 3205 0000



Tuchabstandhalter flexibel biegsam, mit Luftanschluss

Art. Nr.: 3206 0000



Halterung für Handtastatur, PVC (ohne Komponentenhalter 3351 0037)

Art. Nr.: 3351 1023



Handtasterhalterung an Infusionsstange Ø 25/18 mm, PVC

Art. Nr.: 3351 1022



Kopfteil mit Kugelgelenk, 360° Rundumverstellung, ab-Werk-Montage

Art. Nr.: 3351 1021



Wechselakku (Back-up System)

Art. Nr.: 3047 0000



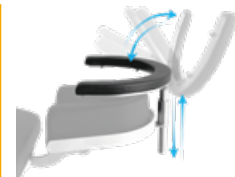
Ramschutz für Kopfteil aus Edelstahl

Art. Nr.: 3028 0000



Handauflage, höhenverstellbar, inkl. Befestigungsplatte 3013 0000, Verfahrensweg 115 mm

Art. Nr.: 3014 0000



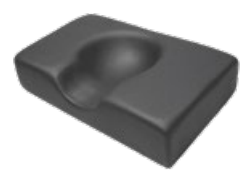
Handauflage, höhenverstellbar, abklappbar, inkl. Befestigungsplatte 3013 0000, Verfahrensweg 115 mm

Art. Nr.: 3014 0005



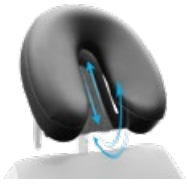
Befestigungsplatte aus Edelstahl für Handauflage 3014 0000 und 3014 0005

Art. Nr.: 3013 0000



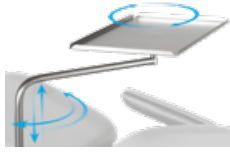
Kopfkissen mit Mulde (rubins pillow), 410x250 mm, Höhe 100 mm, ab-Werk-Montage

Art. Nr.: 3022 0000



Facial-Kopfkissen, hufeisenförmig, inkl. Adapterplatte, ab-Werk-Montage

Art. Nr.: 3351 1016



Instrumententisch 500x300x15 mm, höhenverstellbar, schwenkbar, abnehmbar, inkl. Adapter (ohne Komponentenhalter 3351 0037)

Art. Nr.: 3065 0000



Schulterpolster rechts und links 500 **XLE**
Art. Nr.: 3071 0000

500 **XLE** comfort
Art. Nr.: 3071 0001



Knierolle Halbrolle 600x280x140 mm, PUD-Beschichtung

Art. Nr.: 3019 0000



Knierolle rund 500x150 mm, PUD-Beschichtung

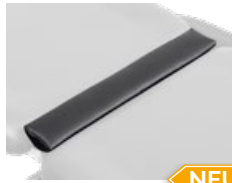
Art. Nr.: 3050 0000

Medizinprodukt



Instrumententisch *supportLine* höhenverstellbar 730-1.000 mm

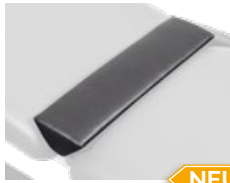
Art. Nr.: 3351 0026



NEU

500 **XLE** Trapezkissen (Einlegekissen) für Rücken/Sitzteil

Art. Nr.: 3351 1052



NEU

500 **XLE** comfort Trapezkissen (Einlegekissen) für Rücken/Sitzteil

Art. Nr.: 3022 0005



Handfesseln, Paar

Art. Nr.: 3015 0000



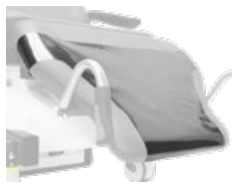
Körpergurt mit Klettverschluss, 2-teilig

Art. Nr.: 3083 0000



Beinteilverlängerung inkl. Fußstütze, ab-Werk-Montage Aufpreis

Art. Nr.: 3351 1028



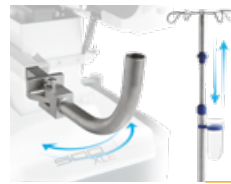
Fußfolienschutz

Art. Nr.: 3092 0001



Infusionsstange aus Edelstahl Ø 25/18 mm, Einhand-Höhenverstellung 1.070-1.660 mm, 4 Haken, max. 2 kg/Haken, Abtropfglas mit Halter (ohne Komponentenhalter 3351 0037)

Art. Nr.: 3068 0000



Komponentenarm aus Edelstahl, schwenkbar, inkl. ausziehbarer Infusionsstange Ø 25 mm

Art. Nr.: 3024 0014



Komponentenhalter, Edelstahl

Art. Nr.: 3351 0037



Flaschenhalter

Art. Nr.: 3072 0002



UNIVERSITÄTSKLINIKUM ESSEN (Essen, DE)

Farbkarten



Individualisieren Sie die Polster Ihrer Produkte und passen Sie diese farblich an Ihr Arbeitsumfeld an.

Wählen Sie dazu aus einer der folgenden Farbkarten je eine bzw. zwei Farben (Haupt- und Akzentfarbe – wie beim 500 *XLE comfort* und 500 *ECO*) aus.



Anwendungsbeispiel 500 *ECO*



Anwendungsbeispiel *eyeForce*

Die angezeigten Farben auf Ihrem Gerät können geringfügig von den Originalfarben abweichen. Originalfarbkarten können Sie unter info@ufsk-osys.com anfordern.

Beispiel Standardausführung


-  **Hauptfarbe:**
anthrazit F6461197
Art. Nr.: 3037 0052
-  **Akzentfarbe:**
chrom F6461205
Art. Nr.: 3037 0056





500 XLE comfort

Art. Nr.: 1500 0006
+ 3037 0080

Beispiele Farbkombinationen

-  schoko F6461357
Art. Nr.: 3037 0060
-  feuer F6461454
Art. Nr.: 3037 0063



-  safran F6461542
Art. Nr.: 3037 0069
-  schoko F6461357
Art. Nr.: 3037 0060



-  atoll F6461453
Art. Nr.: 3037 0062
-  weiß F6461198
Art. Nr.: 3037 0134



Farbkarte

skai® Tundra



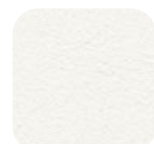
Hochwertiges skai® Material mit feiner Kalbsledernarbung und dezentem Matt-Glanz-Effekt. Das sehr umfangreiche Farbspektrum ermöglicht viele Anwendungs- und Kombinationsmöglichkeiten.

Produktspezifikation

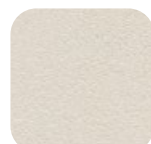
- Langlebig
- Reißfest
- Pflegeleicht
- Abriebfest (DIN EN ISO 6570-2)
- Lichtecht
- Desinfektionsmittelbeständig
- Biokompatibilität:
Zytotoxizität (EN ISO 10 993-5) und
Epikutantest (EN ISO 10 993-10)
- Blut- und urinbeständig
- Phthalatfrei
- Vegan

<i>eyeForce</i>	1800 0000
<i>500 XLE</i>	1500 0006
<i>500 XLE comfort</i>	1500 0006
	+ 3037 0080
<i>500 XLS</i>	1500 0005
<i>500 ECO</i>	1500 0008
<i>400 XL</i>	1400 0001
<i>surgiForce</i>	Formsitz 2600 0008
<i>surgiForce light</i>	Formsitz 2600 0009
<i>surgiLine</i>	Formsitz 2200 0008
<i>assistLine</i>	2400 0015
<i>motionLine</i>	1700 0000

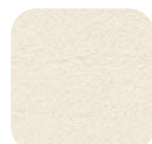
+ Art. Nr.: 3037 0...



weiß F6461198
Art. Nr.:134



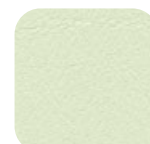
creme F6461210
Art. Nr.:057



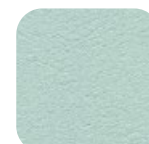
beige F6461636
Art. Nr.:094



sand F6461230
Art. Nr.:058



pistazio F6461610
Art. Nr.:153



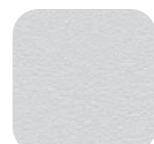
mint F6461495
Art. Nr.:067



aqua F6461456
Art. Nr.:001



türkis F6461338
Art. Nr.:008



perle F6461288
Art. Nr.:007



silber F6461550
Art. Nr.:070



stone F6461608
Art. Nr.:075



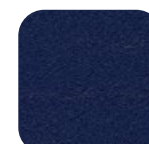
bleu F6461496
Art. Nr.:068



dolphin F6461609
Art. Nr.:076



sky F6461581
Art. Nr.:073



royal F6461196
Art. Nr.:051



atoll F6461453
Art. Nr.:062



violett F6461356
Art. Nr.:059



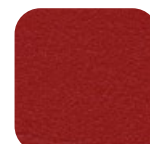
cyclame F6461381
Art. Nr.:119



orchidee F6461354
Art. Nr.:011



bordeaux F6461350
Art. Nr.:010



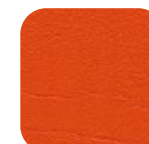
kirsche F6461199
Art. Nr.:054



feuer F6461454
Art. Nr.:063



karneol F6461557
Art. Nr.:072



orange F6461556
Art. Nr.:071



apricot F6461458
Art. Nr.:066



mais F6461457
Art. Nr.:065



mango F6461607
Art. Nr.:074



safran F6461542
Art. Nr.:069



limonade F6461343
Art. Nr.:009



limone F6461543
Art. Nr.:109



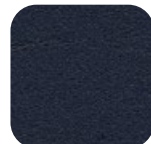
smaragd F6461455
Art. Nr.:064



agave F6461273
Art. Nr.:006



chrom F6461205
Art. Nr.:056



ocean F6461204
Art. Nr.:055



schoko F6461357
Art. Nr.:060



schwarz F6461195
Art. Nr.:050



anthrazit F6461197
Art. Nr.:052

Die angezeigten Farben auf Ihrem Gerät können geringfügig von den Originalfarben abweichen. Originalfarbkarten können Sie unter info@ufsk-osys.com anfordern.

Farbkarte

skai® Pandoria Plus

skai® Pandoria Plus ist ein hochwertiger Polsterbezugsstoff, dessen feine Mikroporenstruktur eine dezente Optik ergibt, die durch einen Ton-in-Ton-Effekt veredelt wird. Die angenehme Haptik des Materials sowie die hervorragende Materialeigenschaften machen skai® Pandoria Plus universell einsetzbar.

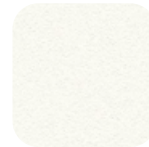
Produktspezifikation

- Langlebig
- Reißfest
- Pflegeleicht
- Abriebfest (DIN EN ISO 5470-2)
- Öl- und fettbeständig
- Lichtecht
- Desinfektionsmittelbeständig
- Schwer entflammbar
- Biokompatibilität: Zytotoxizität (EN ISO 10 993-5) und Epikutantest (EN ISO 10 993-10)
- Schweiß-, urin- und blutbeständig
- Antibakteriell nach JIS Z 2801
- Vegan

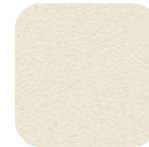
<i>eyeForce</i>		1800 0000
<i>500 XLE</i>		1500 0006
<i>500 XLE comfort</i>		1500 0006
		+ 3037 0080
<i>500 XLS</i>		1500 0005
<i>500 ECO</i>		1500 0008
<i>400 XL</i>		1400 0001
<i>surgiForce</i>	Formsitz	2600 0008
<i>surgiForce light</i>	Formsitz	2600 0009
<i>surgiLine</i>	Formsitz	2200 0008
<i>assistLine</i>		2400 0015
<i>motionLine</i>		1700 0000

+ Art. Nr.: 3037 0136

+ Art. Nr.: 3037 0...



weiß F6413046
Art. Nr.:053



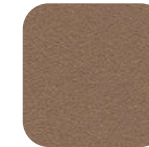
hellbeige F6413047
Art. Nr.:141



kiesel F6413048
Art. Nr.:158



birke F6413049
Art. Nr.:159



smoke F6413050
Art. Nr.:221



silbergrau F6413075
Art. Nr.:275



platin F6413053
Art. Nr.:161



anthrazit F6413076
Art. Nr.:276



schwarz F6413052
Art. Nr.:170



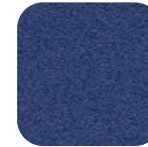
schoko F6413051
Art. Nr.:160



gletscher F6413055
Art. Nr.:162



sky F6413074
Art. Nr.:277



royal F6413056
Art. Nr.:163



smaragd F6413073
Art. Nr.:278



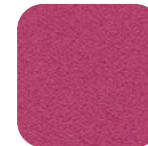
kaktus F6413077
Art. Nr.:281



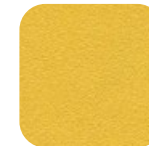
feuer F6413058
Art. Nr.:166



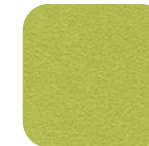
kirsche F6413079
Art. Nr.:279



fuchsia F6413078
Art. Nr.:280



mais F6413057
Art. Nr.:164



limone F6413054
Art. Nr.:165

Die angezeigten Farben auf Ihrem Gerät können geringfügig von den Originalfarben abweichen. Originalfarbkarten können Sie unter info@ufsk-osys.com anfordern.

So perfektionieren Sie Ihren OP.



eyeForce



500 XLE



500 XLE comfort



500 XLS



500 ECO



400 XL



motionLine



surgiForce



surgiForce light



surgiTrend



surgiLine



stayClean



stayClean roll



stayClean kick bucket



stayClean collector



assistTrend



assistPro F



assistPro H



easyPro F



easyPro R



easyLine F



easyLine R



assistLine



supportLine

KONTAKTIEREN SIE UNS



UFSK
INTERNATIONAL

OSYS

UFSK-International OSYS GmbH
Kirchhoffstraße 1
93055 Regensburg
Germany

Tel. +49 (0) 941 78862 15
Fax +49 (0) 941 78862 35
E-Mail info@ufsk-osys.com
Web ufsk-osys.com

MADE IN GERMANY
Design | Construction | Manufacturing