

easyPro

easyPro F Art. Nr.: 2400 0010
easyPro R Art. Nr.: 2400 0013

Der bequeme Assistentenstuhl für Ihren OP.

Fahrwerk

- Hochwertiges 5-armiges Aluminium-Fahrwerk
- Exzellente Fahreigenschaften durch leichtgängige Doppellaufrollen
- Optional mit bremsbaren Doppelrollen
- Belastbar bis max. 130 kg

Sitzsystem

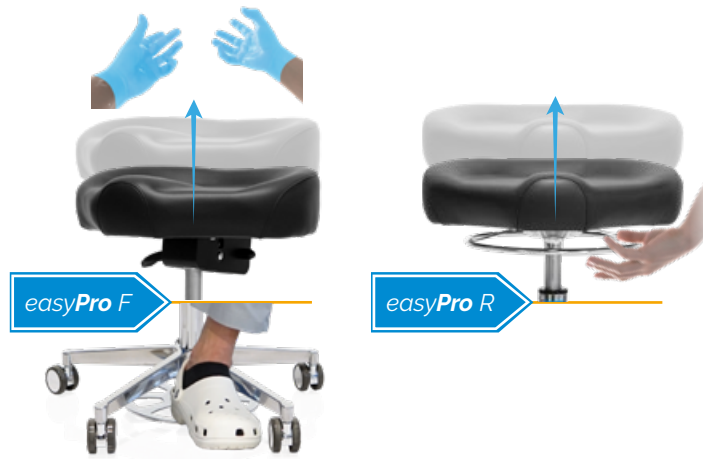
Comfort Sitz

- Ergonomisch geformtes, sehr bequemes, großflächiges Sitzteil
- Pflegeleichter, langlebiger Sitzbezug aus medizinischem Kunstleder für hohe Hygieneanforderungen im OP
- Optional mit antistatischer Polsterung



Flexibilität

Varianten



Technische Daten

Hubeinheit

- Höhenverstellung easyPro F 510 – 710 mm
easyPro R 520 – 700 mm

Fahrwerk

- Fünf-Arm-Fahrwerk ø 585 mm
- Rollen ø 65 mm

Comfort Sitz

- T x B x H 385 x 425 x 100 mm
- Verstellwinkel Sitz easyPro F -5°/+5°

Gewicht

9 kg

Max. Belastbarkeit

130 kg

Techn. Änderungen vorbehalten.

- Bequem und sterile bedienbare Höhenverstellung per Fußauslösung (easyPro F)
- Klassische Sitzhöhenverstellung per Ringauslöser (easyPro R)
- Flexible Höhenverstellung von 51 bis 71 cm (easyPro F) und 52 bis 70 cm (easyPro R)

Standardfarbe

Schwarz

Art. Nr.: 3037 0235



Comfort

„PeriLine“ Seite 105

Komponenten



assistTrend
Art. Nr.: 2500 0002



assistPro F
Art. Nr.: 2400 0005



assistPro H
Art. Nr.: 2400 0009



assistTrend
Armlehnsatz
inkl. Aufnahmetraverse,

Art. Nr.: 3300 0000



assistPro F
Armlehnsatz
inkl. Aufnahmetraverse,

Art. Nr.: 3351 0038



easyPro F
Art. Nr.: 2400 0010



easyPro R
Art. Nr.: 2400 0013



Doppelrolle
65 mm, bremsbar

Art. Nr.: 3351 0040

„PeriLine“



Produktspezifikation

- Phthalatfrei
- Biokompatibilität: Zytotoxizität (EN ISO 10 993-5) und Epikutantest (EN ISO 10 993-10)
- Urinbeständig
- Blutbeständig
- Schweißecht
- Speicherecht
- Lichtecht
- Farbecht gegen Reiben
- Schwer entflammbar

<i>surgiForce</i>	Comfort Sitz	2600 0004
<i>surgiForce light</i>	Comfort Sitz	2600 0006
<i>surgiTrend</i>	Comfort Sitz	2200 0012
<i>surgiLine</i>	Comfort Sitz	2200 0013
<i>assistPro F</i>		2400 0005
<i>assistPro H</i>		2400 0009
<i>easyPro F</i>		2400 0010
<i>easyPro R</i>		2400 0013
<i>easyLine F</i>		2400 0020
<i>easyLine R</i>		2400 0022

+ Art. Nr.: 3037 0...

				
kastanie 015817 Art. Nr.:240	light brown 016037 Art. Nr.:239	creme 015812 Art. Nr.:225	weiß 010881 Art. Nr.:224	stein 015813 Art. Nr.:236
				
saphir 015814 Art. Nr.:231	delft 010766 Art. Nr.:241	antistatisch schwarz Art. Nr.:223	schwarz 011499 Art. Nr.:235	anthracit 016046 Art. Nr.:234
				
azur 015815 Art. Nr.:230	aubergine 016041 Art. Nr.:229	lavendel 016042 Art. Nr.:228	rot 010878 Art. Nr.:238	orange 016040 Art. Nr.:237
				
kiwi 015816 Art. Nr.:233	lime green 016043 Art. Nr.:232	lemon 016039 Art. Nr.:226	safran 010879 Art. Nr.:227	

Die angezeigten Farben auf Ihrem Gerät können geringfügig von den Originalfarben abweichen. Originalfarbkarten können Sie unter info@ufsk-osys.com anfordern.

So perfektionieren Sie Ihren OP.



eyeForce



500 XLE



500 XLE comfort



500 XLS



500 ECO



400 XL



motionLine



motionLine-E



surgiForce



surgiForce light



surgiTrend



surgiLine



stayClean



stayClean roll



stayClean kick bucket



supportLine



assistTrend



assistPro F



assistPro H



easyPro F



easyPro R



easyLine F



easyLine R



assistLine

KONTAKTIEREN SIE UNS



UFSK
INTERNATIONAL

OSYS

UFSK-International OSYS GmbH
Kirchhoffstraße 1
93055 Regensburg
Germany

Tel. +49 (0) 941 78862 15
Fax +49 (0) 941 78862 35
E-Mail info@ufsk-osys.com
Web ufsk-osys.com

MADE IN GERMANY
Design | Construction | Manufacturing