



# *surgiforce light*

OPERATEURSTUHL



D

2024V01

ENJOY QUALITY AND DESIGN

# surgiForce light

Art. Nr.: 2600 0006 mit Comfort Sitz  
Art. Nr.: 2600 0009 mit Formsitz (Abb.)

surgiForce light – außergewöhnliche Technik und Materialien in Premium-Auslegung des *surgiForce*, kombiniert mit anderen Bedienelementen.

Mit klar strukturiertem, paarigen Fußtaster plus manuell bedienbarer Gasfedertechnik in den Armträgern – für Operateure, die mit einfacherer Bedienung zur High-End Präzisionseinstellung Ihrer Armpositionen gelangen wollen.



## MED.TEC auf höchstem Niveau

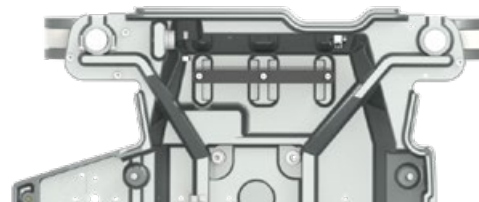
### Doppelaufrollen

Die fünf hochwertigen Doppelaufrollen sind leichtgängig und um 360° drehbar. Sie ermöglichen uneingeschränkte Mobilität, gerade auf engem Raum. Insbesondere die zentrale Frontrolle bringt zusätzliche Stabilität für sichere Positionen des Behandlers bei Gewichtsverlagerungen nach vorne.



### Fahrwerk

Die Basis des Fahrwerks wird in Aluguss-Technik gefertigt. Das bedeutet höchste Stabilität und Langlebigkeit bei uneingeschränkter Mobilität. Zudem erfüllt das Material und seine Verarbeitung hohe hygienische Anforderungen.



### Kunststoffabdeckung

Die Hochglanz-Kunststoffverkleidung mit kratzfester und schlagzähmodifizierter Oberflächenveredelung ist besonders hygienisch und leicht desinfizierbar.



## Armlehnen mit Gasfederfunktion

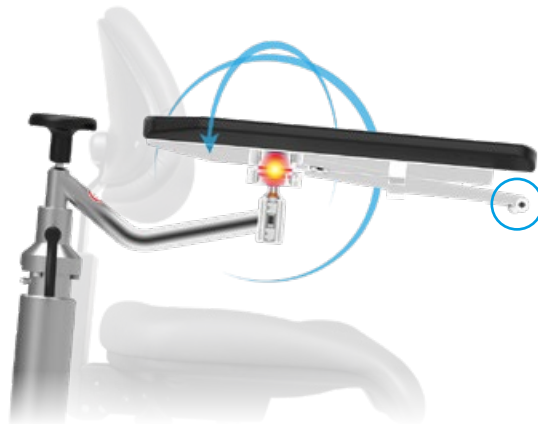


### Dreidimensionale Bewegungsfreiheit

Ein hochpräzises, wartungsfreies Kugelgelenk ermöglicht „rund-um“ Bewegungen der Armauflagen um alle Achsen. Mit federleichter Führung sind individuelle Positionen der Unterarme schnell, effizient und vibrations sicher einstellbar.

Unter sterilen Bedingungen nachjustieren? – Kein Problem! Der **surgiForce light** verfügt zusätzlich zum Fußbedienelement über sogenannte „Einhandauslöser“ unter den Armlehnen.

Die abgewinkelte Armträgerhalterung ermöglicht einen vergrößerten Bewegungsspielraum für die Armlehnen um die Querachse.



Drehen, neigen, schwenken: Die Armauflagen können schnell und unkompliziert dreidimensional bewegt werden. Dabei kann auch der gesamte Arm zur Seite weggedreht werden.



### Steriles Anpassen der Höhe

Die Armauflagen können in der Höhe unabhängig vom Sitz und unabhängig voneinander verstellt werden.

Mit einer Abrollbewegung über den Ellenbogen und der Hand wird der Gasfedermechanismus manuell gesteuert.



### MIT PRODUKT-VERBESSERUNGEN

**Gebogene Traverse** für noch besseren Zugang zum OP-Feld, dank nach hinten versetzter Armauflagen.

Im Vergleich mit der bisherigen Version bis 2024 (blaue Abbildung).

**Verkürzte Hubsäule** für einen um 30 mm niedrigeren Einstieg des Operators.



## Fußastatur

### Bedienung per Fuß

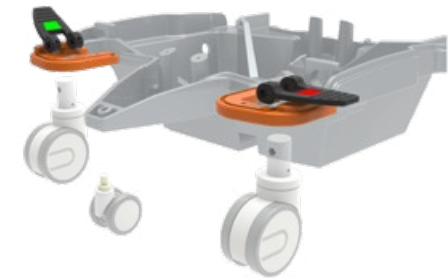
Zeitloses Fußtaster-Design für Sitzhöhe Auf-Ab mit abrutschsicheren Tastflächen aus Polyamid. Leicht erreichbare Bremshebel an den Fahrwerksseiten für zentrales Bremsen/freies Manövrieren.

Abriebfeste Stoßschutzecken (orange) aus synthetischem Kautschuk erleichtern das sorglose Manövrieren in enger Umgebung zu benachbarten medizinischen Geräten.



### Bremssystem

Die gut zugängliche und leicht bedienbare Zentralbremse wirkt auf alle vier Doppelrollen und hält den *surgiForce light* sicher und zuverlässig in der gewünschten Position.



## Sitzsysteme



Comfort

Das Comfort-Sitzsystem: mit mechanischen Einzel-Verstellfunktionen. Für die Entlastung des Rückgrats sorgt zusätzlich eine Lordosenstütze als Lehne. Schiebeschlitzen zur Anpassung der Sitztiefe optional erhältlich.



Formsitz

Das Form-Sitzsystem: mit vergrößerter Auflagefläche für mehr Komfort und optimale Gewichtsverteilung. Die Sitzfläche kann zusammen mit der Rückenlehne individuell nach vorne geneigt und fixiert werden. Zusätzlich sorgen Winkel- und Höhenverstellung der Rückenlehne für eine ideale Sitzhaltung.

Winkelverstellung Sitz



Winkelverstellung Lehne



Höhenverstellung Lehne



Winkelverstellung Sitz



Winkelverstellung Lehne



Höhenverstellung Lehne



## Polsterung/Farbpalette

Standardfarbe  
Schwarz  
Art. Nr.: 3037 0235



„PeriLine“ Seite 105

### Comfort

Standardfarbe  
Anthrazit  
Art. Nr.: 3037 0052



„skai Tundra“ Seite 102

### Formsitz

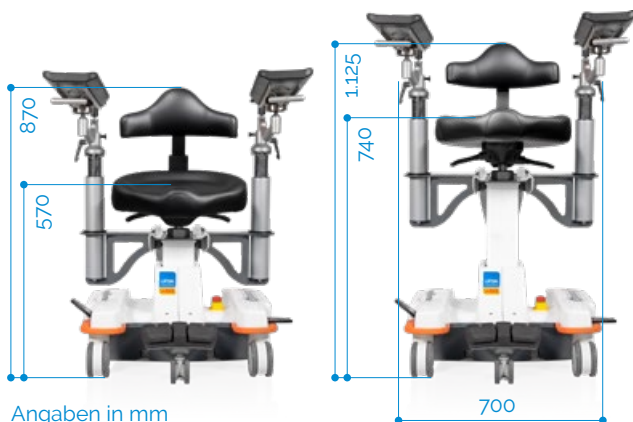
„skai Pandoria Plus“ Seite 103

## Technische Maße

### Sitzsystem Comfort

Minimal

Maximal



Angaben in mm

### Sitzsystem Formsitz

Minimal

Maximal



Angaben in mm

## Netzfreier Betrieb

### Akkumulatoren

Die integrierte Akku-Einheit erlaubt einen netzfreien Betrieb in Schutzkleinspannung. Spritzwassergeschützte Ladebuchse unterseitig am Fahrwerk.



## Technische Daten

### Hubeinheit

- Hubhöhe Sitz (elektromotorisch per Fußbedienelement einstellbar) 170 mm
- Hubhöhe Armlehnen 135 mm

### Abmaße maximal (LxBxH) inkl. Armlehnen

- mit Comfort Sitz 825x700x1.125 mm
- mit Formsitz 825x700x1.210 mm

### Fahrwerk

- Rollen  $\varnothing$  100 mm
- 5. Rad  $\varnothing$  65 mm
- Zentralbremse auf alle 4 Räder wirkend
- Not-Aus-Knopf

### Akkumulatoren

- Blei-Gel Akku 2 Stück 12 V, 2,9 A
- Universelles Ladegerät: Input: 100 – 240 V  
Output: 24 V

### Sitzsysteme:

### Comfort | Formsitz

- Sitzhöhe min. 570 mm | 565 mm
- Sitzhöhe max. 740 mm | 735 mm
- Verstellwinkel Sitz  $-9^{\circ}/+3^{\circ}$  |  $-11^{\circ}$
- Verstellwinkel Lehne  $-21^{\circ}/+2^{\circ}$  |  $-25^{\circ}/+2^{\circ}$

### Gewicht

71 kg

### Max. Belastbarkeit

150 kg

Techn. Änderungen vorbehalten.

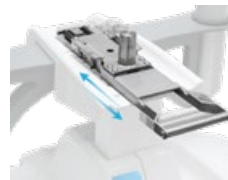
# Komponenten



surgiForce light  
Formsitz Art. Nr.: 2600 0009



surgiForce light  
Comfort Sitz Art. Nr.: 2600 0006



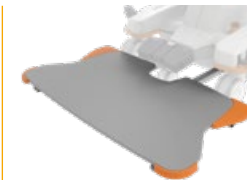
Sitzverschiebung für optimale Zugänglichkeit zum OP Feld.  
Verfahrensweg 120 mm, ab-Werk-Montage

Art. Nr.: 3351 1013



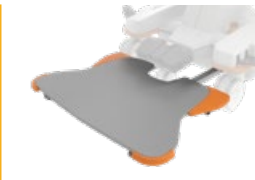
Sitzverschiebung inkl. Fußauslösung für Schiebeschlitzen, zur sterilen Verstellung des Schiebeschlittens.  
Verfahrensweg 120 mm

Art. Nr.: 3351 1043



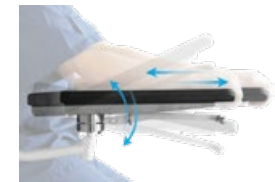
Fußschalterplatte  
429x820 mm, Höhe 53 mm

Art. Nr.: 3317 0000



Fußschalterplatte  
429x670 mm, Höhe 53 mm

Art. Nr.: 3351 1041



ArMLEHNENSATZ mit Linearführung und Einhandauslöser, ab-Werk-Montage

Art. Nr.: 3351 1008

PREMIUM  
LINE

# „skai® Tundra“



Hochwertiges skai® Material mit feiner Kalbsledernarbung und dezentem Matt-Glanz-Effekt. Das sehr umfangreiche Farbspektrum ermöglicht viele Anwendungs- und Kombinationsmöglichkeiten.

## Produktspezifikation

- Langlebig
- Reißfest
- Pflegeleicht
- Abriebfest (DIN EN ISO 6570-2)
- Lichtecht
- Desinfektionsmittelbeständig
- Biokompatibilität:  
Zytotoxizität (EN ISO 10 993-5) und  
Epikutantest (EN ISO 10 993-10)
- Blut- und urinbeständig
- Phthalatfrei
- Vegan

<i>eyeForce</i>		1800 0000
<i>500 XLE</i>		1500 0006
<i>500 XLE comfort</i>		1500 0006
		+ 3037 0080
<i>500 XLS</i>		1500 0005
<i>500 ECO</i>		1500 0008
<i>400 XL</i>		1400 0001
<i>surgiForce</i>	Formsitz	2600 0008
<i>surgiForce light</i>	Formsitz	2600 0009
<i>surgiLine</i>	Formsitz	2200 0008
<i>assistLine</i>		2400 0015
<i>motionLine</i>		1700 0000
<i>motionLine-E</i>		1700 0001

+ Art. Nr.: 3037 0...

weiß F6461198 Art. Nr.: .....134	creme F6461210 Art. Nr.: .....057	beige F6461636 Art. Nr.: .....094	sand F6461230 Art. Nr.: .....058	pistazio F6461610 Art. Nr.: .....153	mint F6461495 Art. Nr.: .....067	aqua F6461456 Art. Nr.: .....001	türkis F6461338 Art. Nr.: .....008
perle F6461288 Art. Nr.: .....007	silber F6461550 Art. Nr.: .....070	stone F6461608 Art. Nr.: .....075	bleu F6461496 Art. Nr.: .....068	dolphin F6461609 Art. Nr.: .....076	sky F6461581 Art. Nr.: .....073	royal F6461196 Art. Nr.: .....051	atoll F6461453 Art. Nr.: .....062
violett F6461356 Art. Nr.: .....059	cyclame F6461381 Art. Nr.: .....119	orchidee F6461354 Art. Nr.: .....011	bordeaux F6461350 Art. Nr.: .....010	kirsche F6461199 Art. Nr.: .....054	feuer F6461454 Art. Nr.: .....063	karneol F6461557 Art. Nr.: .....072	orange F6461556 Art. Nr.: .....071
apricot F6461458 Art. Nr.: .....066	mais F6461457 Art. Nr.: .....065	mango F6461607 Art. Nr.: .....074	safran F6461542 Art. Nr.: .....069	limonade F6461343 Art. Nr.: .....009	limone F6461543 Art. Nr.: .....109	smaragd F6461455 Art. Nr.: .....064	agave F6461273 Art. Nr.: .....006
chrom F6461205 Art. Nr.: .....056	ocean F6461204 Art. Nr.: .....055	schoko F6461357 Art. Nr.: .....060	schwarz F6461195 Art. Nr.: .....050	anthrazit F6461197 Art. Nr.: .....052			

Die angezeigten Farben auf Ihrem Gerät können geringfügig von den Originalfarben abweichen. Originalfarbkarten können Sie unter [info@ufsk-osys.com](mailto:info@ufsk-osys.com) anfordern.

# „skai® Pandoria Plus“



skai® Pandoria Plus ist ein hochwertiger Polsterbezugsstoff, dessen feine Mikroporenstruktur eine dezente Optik ergibt, die durch einen Ton-in-Ton-Effekt veredelt wird. Die angenehme Haptik des Materials sowie die hervorragende Materialeigenschaften machen skai® Pandoria Plus universell einsetzbar.

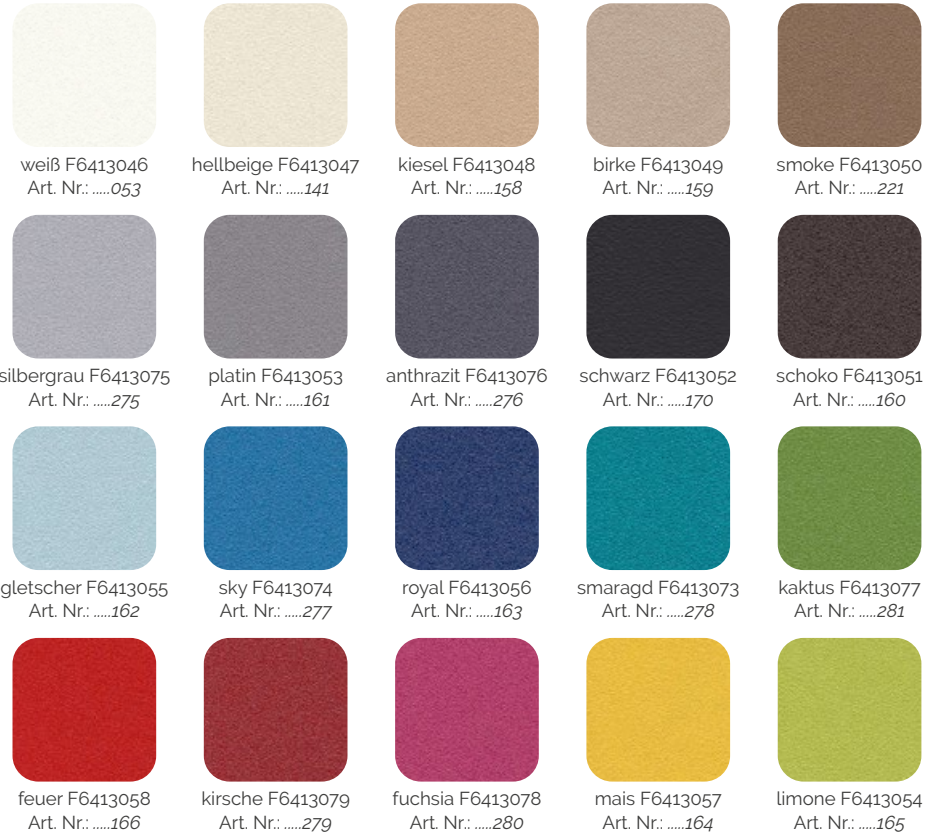
## Produktspezifikation

- Langlebig
- Reißfest
- Pflegeleicht
- Abriebfest (DIN EN ISO 5470-2)
- Öl- und fettbeständig
- Lichtecht
- Desinfektionsmittelbeständig
- Schwer entflammbar
- Biokompatibilität: Zytotoxizität (EN ISO 10 993-5) und Epikutantest (EN ISO 10 993-10)
- Schweiß-, urin- und blutbeständig
- Antibakteriell nach JIS Z 2801
- Vegan

<i>eyeForce</i>		1800 0000
<i>500 XLE</i>		1500 0006
<i>500 XLE comfort</i>		1500 0006
		+ 3037 0080
<i>500 XLS</i>		1500 0005
<i>500 ECO</i>		1500 0008
<i>400 XL</i>		1400 0001
<i>surgiForce</i>	Formsitz	2600 0008
<i>surgiForce light</i>	Formsitz	2600 0009
<i>surgiLine</i>	Formsitz	2200 0008
<i>assistLine</i>		2400 0015
<i>motionLine</i>		1700 0000
<i>motionLine-E</i>		1700 0001

+ Art. Nr.: 3037 0136

+ Art. Nr.: 3037 0...



Die angezeigten Farben auf Ihrem Gerät können geringfügig von den Originalfarben abweichen. Originalfarbkarten können Sie unter [info@ufsk-osys.com](mailto:info@ufsk-osys.com) anfordern.



# „PeriLine“



## Produktspezifikation

- Phthalatfrei
- Biokompatibilität: Zytotoxizität (EN ISO 10 993-5) und Epikutantest (EN ISO 10 993-10)
- Urinbeständig
- Blutbeständig
- Schweißecht
- Speicherecht
- Lichtecht
- Farbecht gegen Reiben
- Schwer entflammbar

<i>surgiForce</i>	Comfort Sitz	2600 0004
<i>surgiForce light</i>	Comfort Sitz	2600 0006
<i>surgiTrend</i>	Comfort Sitz	2200 0012
<i>surgiLine</i>	Comfort Sitz	2200 0013
<i>assistPro F</i>		2400 0005
<i>assistPro H</i>		2400 0009
<i>easyPro F</i>		2400 0010
<i>easyPro R</i>		2400 0013
<i>easyLine F</i>		2400 0020
<i>easyLine R</i>		2400 0022

+ Art. Nr.: 3037 0...



Die angezeigten Farben auf Ihrem Gerät können geringfügig von den Originalfarben abweichen. Originalfarbkarten können Sie unter [info@ufsk-osys.com](mailto:info@ufsk-osys.com) anfordern.

# So perfektionieren Sie Ihren OP.



*eyeForce*



*500 XLE*



*500 XLE comfort*



*500 XLS*



*500 ECO*



*400 XL*



*motionLine*



*motionLine-E*



*surgiForce*



*surgiForce light*



*surgiTrend*



*surgiLine*



*stayClean*



*stayClean roll*



*stayClean kick bucket*



*supportLine*



*assistTrend*



*assistPro F*



*assistPro H*



*easyPro F*



*easyPro R*



*easyLine F*



*easyLine R*



*assistLine*

## KONTAKTIEREN SIE UNS



**UFSK**  
INTERNATIONAL

**OSYS**

UFSK-International OSYS GmbH  
Kirchhoffstraße 1  
93055 Regensburg  
Germany

Tel. +49 (0) 941 78862 15  
Fax +49 (0) 941 78862 35  
E-Mail [info@ufsk-osys.com](mailto:info@ufsk-osys.com)  
Web [ufsk-osys.com](http://ufsk-osys.com)

**MADE IN GERMANY**  
Design | Construction | Manufacturing