



motionLine-E

TRANSPORT- UND RUHESESSEL



D

2024 V01

ENJOY QUALITY AND DESIGN

motionLine-E

Art. Nr.: 1700 0001

Patiententransfer und Ruhelagerung noch leichter gemacht.

Der ergonomisch konstruierte Transport- und Ruhesessel für höchsten Patientenkomfort. Alle Vorteile unseres Modells *motionLine* in Kombination mit einer elektrisch unterstützten Lagesteuerung – mit handlicher, kabelgebundener Fernbedienung.



Elektronisch verstellbar

Akkubox

Einfaches Laden mit Ladeadapter und in der Akku-Box integrierten Ladeplatine. Zusätzliche Sicherheit durch wechselbare Akku-Box (Back-up System Art. Nr.: 3047 0000). Entladene Akku-Box kann schnell gewechselt werden.



Handtaster

Stufenlose, elektronische Rücken-/Fuß- und Sitzverstellung einfach und bequem per Handtastatur.



Funktionen



Synchrone Rücken- und Fußverstellung



Sitzverstellung



Automatikfahrt Stuhlposition



Automatikfahrt Schockposition



Schiebegriffe

Ergonomisch geformte, praktische Schiebegriffe.



Armlehnen

Abklappbare Armlehnen für einfaches Ein- und Aussteigen und Umlagern des Patienten.



Technische Maße

Rücken-/Beinteil



Technische Daten

Fahrwerk

- Laser-Rahmenprofil 5 mm
- Länge inkl. Rollen 1.000 mm
- Breite inkl. Rollen 650 mm
- Breite inkl. Armlehnen 680 mm
- Rollen-Durchmesser ø 300/125 mm
- Not-Aus-Knopf

Hubeinheit

- Elektroniksteuerung per Handtastatur
 - Synchrone Rücken-/Bein- und Sitzverstellung
- | | Winkel | Maße (L x B) |
|-------------------|----------|--------------|
| • Rückenteil | +80° | 830 x 510 mm |
| • Sitzteil | +30° | 530 x 510 mm |
| • Beinteil | -82° | 380 x 510 mm |
| • Polsterhöhe | | 50/90 mm |
| • Länge gesamt | | 1.750 mm |
| • Armlehnen | 0°/+180° | Höhe 810 mm |
| • Einstiegshöhe | | 610 mm |
| • Sesselhöhe max. | | 1.360 mm |

Akkumulatoreinheit

- Akkubox mit 2 Akkus (Blei-Gel), wartungsfrei, umweltfreundlich, cadmiumfrei 2 x 12 V, 7,2 Ah
- Universelles Ladegerät: Input: 100 – 240 V Output: 30 V

Max. Belastbarkeit

135 kg

Gerätegewicht

64 kg

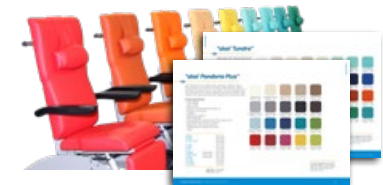
Techn. Änderungen vorbehalten.

Standardfarbe

Anthrazit Art. Nr.: 3037 0052

„skai Tundra“
Seite 102

„skai Pandoria Plus“
Seite 103



Komponenten



motionLine
Art. Nr.: 1700 0000



motionLine-E
Art. Nr.: 1700 0001



Wechselakku
(Back-up System)
motionLine-E

Art. Nr.: 3047 0000



Infusionsstange aus
Edelstahl Ø 25/18 mm,
Einhand-Höhenverstel-
lung 1.070 – 1.660 mm,
4 Haken, max. 2 kg/Haken,
Abtropfglas mit Halter
(ohne Adapter 3082 0000)

Art. Nr.: 3068 0000



Instrumententisch
300x200x13 mm,
schwenkbar, abnehmbar,
inkl. Adapter

Art. Nr.: 3329 0000



Adapter

Art. Nr.: 3082 0000



Fußfolienschutz

Art. Nr.: 3319 0000



MOTIONLINE
MOTIONLINE-E

„skai® Tundra“



Hochwertiges skai® Material mit feiner Kalbsledernarbung und dezentem Matt-Glanz-Effekt. Das sehr umfangreiche Farbspektrum ermöglicht viele Anwendungs- und Kombinationsmöglichkeiten.

Produktspezifikation

- Langlebig
- Reißfest
- Pflegeleicht
- Abriebfest (DIN EN ISO 6570-2)
- Lichtecht
- Desinfektionsmittelbeständig
- Biokompatibilität:
Zytotoxizität (EN ISO 10 993-5) und
Epikutantest (EN ISO 10 993-10)
- Blut- und urinbeständig
- Phthalatfrei
- Vegan

<i>eyeForce</i>		1800 0000
<i>500 XLE</i>		1500 0006
<i>500 XLE comfort</i>		1500 0006
		+ 3037 0080
<i>500 XLS</i>		1500 0005
<i>500 ECO</i>		1500 0008
<i>400 XL</i>		1400 0001
<i>surgiForce</i>	Formsitz	2600 0008
<i>surgiForce light</i>	Formsitz	2600 0009
<i>surgiLine</i>	Formsitz	2200 0008
<i>assistLine</i>		2400 0015
<i>motionLine</i>		1700 0000
<i>motionLine-E</i>		1700 0001

+ Art. Nr.: 3037 0...

weiß F6461198 Art. Nr.:134	creme F6461210 Art. Nr.:057	beige F6461636 Art. Nr.:094	sand F6461230 Art. Nr.:058	pistazio F6461610 Art. Nr.:153	mint F6461495 Art. Nr.:067	aqua F6461456 Art. Nr.:001	türkis F6461338 Art. Nr.:008
perle F6461288 Art. Nr.:007	silber F6461550 Art. Nr.:070	stone F6461608 Art. Nr.:075	bleu F6461496 Art. Nr.:068	dolphin F6461609 Art. Nr.:076	sky F6461581 Art. Nr.:073	royal F6461196 Art. Nr.:051	atoll F6461453 Art. Nr.:062
violett F6461356 Art. Nr.:059	cyclame F6461381 Art. Nr.:119	orchidee F6461354 Art. Nr.:011	bordeaux F6461350 Art. Nr.:010	kirsche F6461199 Art. Nr.:054	feuer F6461454 Art. Nr.:063	karneol F6461557 Art. Nr.:072	orange F6461556 Art. Nr.:071
apricot F6461458 Art. Nr.:066	mais F6461457 Art. Nr.:065	mango F6461607 Art. Nr.:074	safran F6461542 Art. Nr.:069	limonade F6461343 Art. Nr.:009	limone F6461543 Art. Nr.:109	smaragd F6461455 Art. Nr.:064	agave F6461273 Art. Nr.:006
chrom F6461205 Art. Nr.:056	ocean F6461204 Art. Nr.:055	schoko F6461357 Art. Nr.:060	schwarz F6461195 Art. Nr.:050	anthrazit F6461197 Art. Nr.:052			

Die angezeigten Farben auf Ihrem Gerät können geringfügig von den Originalfarben abweichen. Originalfarbkarten können Sie unter info@ufsk-osys.com anfordern.

„skai® Pandoria Plus“



skai® Pandoria Plus ist ein hochwertiger Polsterbezugsstoff, dessen feine Mikroporenstruktur eine dezente Optik ergibt, die durch einen Ton-in-Ton-Effekt veredelt wird. Die angenehme Haptik des Materials sowie die hervorragende Materialeigenschaften machen skai® Pandoria Plus universell einsetzbar.

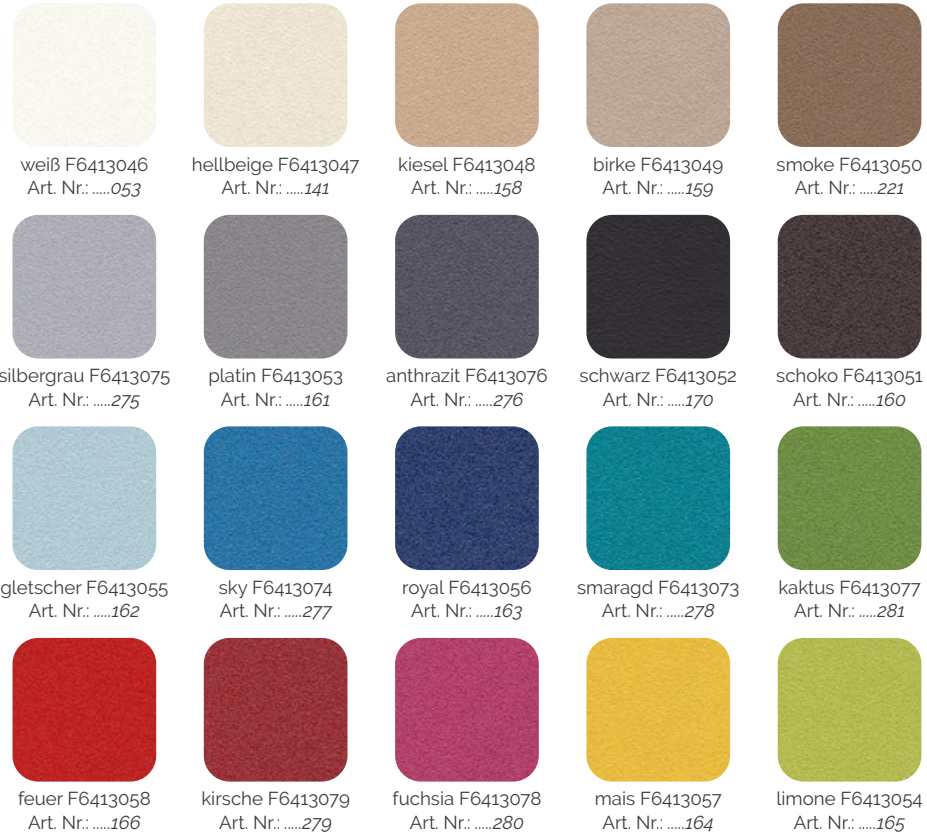
Produktspezifikation

- Langlebig
- Reißfest
- Pflegeleicht
- Abriebfest (DIN EN ISO 5470-2)
- Öl- und fettbeständig
- Lichtecht
- Desinfektionsmittelbeständig
- Schwer entflammbar
- Biokompatibilität: Zytotoxizität (EN ISO 10 993-5) und Epikutantest (EN ISO 10 993-10)
- Schweiß-, urin- und blutbeständig
- Antibakteriell nach JIS Z 2801
- Vegan

<i>eyeForce</i>		1800 0000
<i>500 XLE</i>		1500 0006
<i>500 XLE comfort</i>		1500 0006
		+ 3037 0080
<i>500 XLS</i>		1500 0005
<i>500 ECO</i>		1500 0008
<i>400 XL</i>		1400 0001
<i>surgiForce</i>	Formsitz	2600 0008
<i>surgiForce light</i>	Formsitz	2600 0009
<i>surgiLine</i>	Formsitz	2200 0008
<i>assistLine</i>		2400 0015
<i>motionLine</i>		1700 0000
<i>motionLine-E</i>		1700 0001

+ Art. Nr.: 3037 0136

+ Art. Nr.: 3037 0...



Die angezeigten Farben auf Ihrem Gerät können geringfügig von den Originalfarben abweichen. Originalfarbkarten können Sie unter info@ufsk-osys.com anfordern.

So perfektionieren Sie Ihren OP.



eyeForce



500 XLE



500 XLE comfort



500 XLS



500 ECO



400 XL



motionLine



motionLine-E



surgiForce



surgiForce light



surgiTrend



surgiLine



stayClean



stayClean roll



stayClean kick bucket



supportLine



assistTrend



assistPro F



assistPro H



easyPro F



easyPro R



easyLine F



easyLine R



assistLine

KONTAKTIEREN SIE UNS



UFSK
INTERNATIONAL

OSYS

UFSK-International OSYS GmbH
Kirchhoffstraße 1
93055 Regensburg
Germany

Tel. +49 (0) 941 78862 15
Fax +49 (0) 941 78862 35
E-Mail info@ufsk-osys.com
Web ufsk-osys.com

MADE IN GERMANY
Design | Construction | Manufacturing