



400 XL

BEHANDLUNGSTISCH



D

2024 V 01

ENJOY QUALITY AND DESIGN

400 XL

Art. Nr.: 1400 0001

Einfaches, hydraulisches Basismodell ausgelegt auf Funktionalität. Die große Bewegungsfreiheit des Tisches bietet einen optimalen Patientenzugriff. Der 400 XL Behandlungstisch ist 360° drehbar und kann deshalb auch querseitig bewegt werden. Unser Einstiegsmodell basiert auf einfach zu bedienender, robuster Technik (stabiler Oberrahmen mit Normschiene und robustem Stahlfahrwerk). Im Gegensatz zu unseren elektromotorischen Modellen ist er in seiner Funktion unabhängig von Batterien. Das reduziert nicht nur die Anschaffungskosten, sondern wirkt sich auch positiv auf die Lebensdauer aus.



Service-
freundlich

Standort-
unabhängig

Enorme
Kippstabilität

Schiebegriffe

Ausgelegt auf Funktionalität

Fahrwerk

Weiche und stabile Hydraulik zur Positionierung des Patienten. Fußhebel für hydraulische Verstellung von Kopf, Rücken, Beine und Gesamt auf/ab – garantiert langlebig.



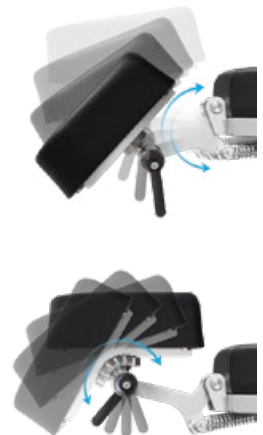
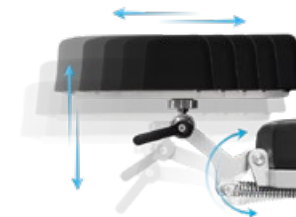
Doppellaufrollen

Große Doppellaufrollen für problemloses Fahren und Rangieren durch eine Person, auch in beengten Räumen. Müheloser Geradeauslauf – Richtungsweisendes Rad, manuell über Fußhebel einstellbar. Zentrale Fußbremse auf 4 Räder wirkend.



Kopfteil

3-D und längs verstellbares Kopfteil mit Mulde und Nackenunterstützung garantiert eine sichere und korrekte Lagerung des Kopfes.



Allgemein

- Komfortable 3-teilige Auflagefläche
- Breite und komfortable Polsterung
- Niedrige Einstiegshöhe.
- Auch für sehr große Patienten geeignet.



Technische Daten

Fahrwerk

- Rahmenprofil 50 x 50 mm
- Länge Fahrgestell inkl. Hebel 1.530 mm
- Breite Fahrgestell inkl. Bremshebel 750 mm
- Rollen-Durchmesser, elektr. leitend ø 150 mm

Hubeinheit

- Fußhydraulik
- Höhenverstellung min./max. 650/1.030 mm
- Gesamthubkraft 2.000 N
- Hubkraft Fußteil 1.500 N
- Hubkraft Rückenteil 1.200 N
- Hubkraft Kopfteil 500 N
- Arbeitsdruck 120 bar
- Hydrauliköl, DTE 10 Excel 32 ca. - 0,7 Liter

Oberrahmen

- 3-teilige Auflagefläche (Kopf, Rücken, Bein) 80 mm
- Polsterung 1.930 – 2.060 mm
- Länge 700 mm
- Breite -28°/+21°
- Kopfverstellung -13°/+58°
- Rückenverstellung 0°/+13°
- Beinverstellung -13°
- Trendelenburg 380 mm
- Höhenverstellung gesamt 25 x 10 mm
- CNS-Normbefestigungsschienen beidseitig
- Einstiegshöhe 650 mm
- Beinfreiheit Behandler 500 – 880 mm

Max. Belastbarkeit 175 kg

Gerätgewicht 140 kg

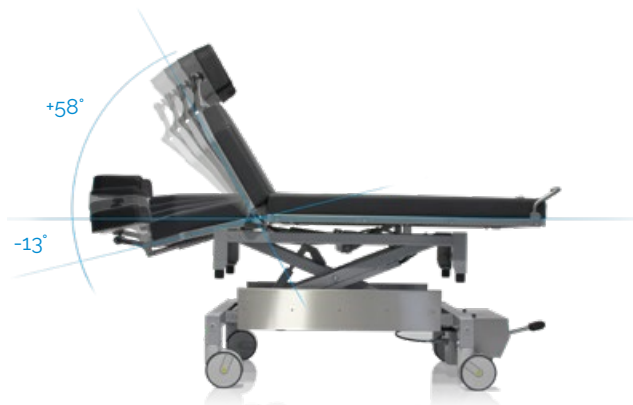
Technische Änderungen vorbehalten.

Technische Maße

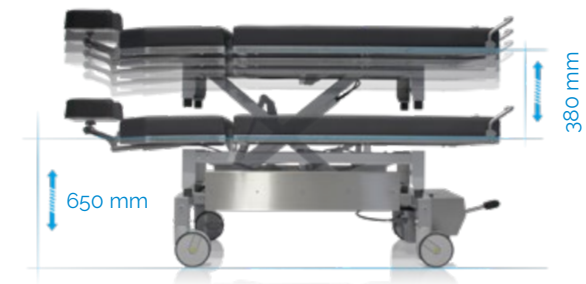
Trendelenburg



Rückenteil



Höhenverstellung



Komponenten



FUNCTIONAL
CLASS



400 XL
Art. Nr.: 1400 0001

Polsterung/Farbpalette

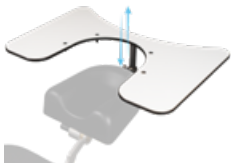
Standardfarbe

Anthrazit Art. Nr.: 3037 0052

„skai Tundra“
Seite 102

„skai Pandoria Plus“
Seite 103





Handauflage
550x370 mm,
höhenverstellbar,
inkl. Befestigungsplatte,
Verfahrensweg 115 mm

Art. Nr.: 3209 0000



Rammschutz für Kopfteil
aus Edelstahl

Art. Nr.: 3028 0000



Handauflage,
höhenverstellbar,
inkl. Befestigungsplatte
3013 0000,
Verfahrensweg 115 mm

Art. Nr.: 3014 0000



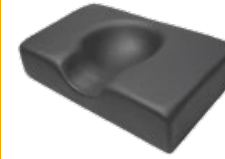
Handauflage,
höhenverstellbar, abklappbar,
inkl. Befestigungsplatte
3013 0000,
Verfahrensweg 115 mm

Art. Nr.: 3014 0005



Befestigungsplatte aus
Edelstahl für Handauflage
3014 0000, 3014 0005 und
3209 0000

Art. Nr.: 3013 0000



Kopfkissen mit Mulde
(rubins pillow), 410x250 mm,
Höhe 100 mm,
ab-Werk-Montage

Art. Nr.: 3022 0000



Anästhesiearmauflage
mit Universalgelenk,
inkl. Radialspannkloben

Art. Nr.: 3011 0000



Seitenteil rechts und links,
580x200 mm,
inkl. Schnellspannkloben zur
Anbringung an Normschiene

Art. Nr.: 3351 0050



Knierolle
Halbrolle 600x280x140 mm,
PUD-Beschichtung

Art. Nr.: 3019 0000



Knierolle
rund 500x150 mm,
PUD-Beschichtung

Art. Nr.: 3050 0000



Handfesseln,
Paar

Art. Nr.: 3015 0000



Körpergurt Silikon mit
Kloben, 3-teilig

Art. Nr.: 3351 1044

Medizinprodukt



Körpergurt mit Klettverschluss,
2-teilig

Art. Nr.: 3083 0000



Radialspannkloben
aus Edelstahl

Art. Nr.: 3026 0000



Tuchabstandhalter
flexibel biegsam,
mit Luftanschluss
(ohne Befestigungskloben
3090 0000)

Art. Nr.: 3033 0000



Tuchabstandhalter
flexibel biegsam
(ohne Befestigungskloben
3090 0000)

Art. Nr.: 3032 0000



Befestigungskloben
Aluminium kugelpoliert,
mit Klemmhebelschnell-
verschluss für Normschiene
25x10 mm, inkl. Feststell-
vorrichtung
Art. Nr.: 3090 0000



Instrumententisch
supportLine
höhenverstellbar
730–1.000 mm

Art. Nr.: 3351 0026

„skai® Tundra“



Hochwertiges skai® Material mit feiner Kalbsledernarbung und dezentem Matt-Glanz-Effekt. Das sehr umfangreiche Farbspektrum ermöglicht viele Anwendungs- und Kombinationsmöglichkeiten.

Produktspezifikation

- Langlebig
- Reißfest
- Pflegeleicht
- Abriebfest (DIN EN ISO 6570-2)
- Lichtecht
- Desinfektionsmittelbeständig
- Biokompatibilität:
Zytotoxizität (EN ISO 10 993-5) und
Epikutantest (EN ISO 10 993-10)
- Blut- und urinbeständig
- Phthalatfrei
- Vegan

<i>eyeForce</i>		1800 0000
<i>500 XLE</i>		1500 0006
<i>500 XLE comfort</i>		1500 0006
		+ 3037 0080
<i>500 XLS</i>		1500 0005
<i>500 ECO</i>		1500 0008
<i>400 XL</i>		1400 0001
<i>surgiForce</i>	Formsitz	2600 0008
<i>surgiForce light</i>	Formsitz	2600 0009
<i>surgiLine</i>	Formsitz	2200 0008
<i>assistLine</i>		2400 0015
<i>motionLine</i>		1700 0000
<i>motionLine-E</i>		1700 0001

+ Art. Nr.: 3037 0...

weiß F6461198 Art. Nr.:134	creme F6461210 Art. Nr.:057	beige F6461636 Art. Nr.:094	sand F6461230 Art. Nr.:058	pistazio F6461610 Art. Nr.:153	mint F6461495 Art. Nr.:067	aqua F6461456 Art. Nr.:001	türkis F6461338 Art. Nr.:008
perle F6461288 Art. Nr.:007	silber F6461550 Art. Nr.:070	stone F6461608 Art. Nr.:075	bleu F6461496 Art. Nr.:068	dolphin F6461609 Art. Nr.:076	sky F6461581 Art. Nr.:073	royal F6461196 Art. Nr.:051	atoll F6461453 Art. Nr.:062
violett F6461356 Art. Nr.:059	cyclame F6461381 Art. Nr.:119	orchidee F6461354 Art. Nr.:011	bordeaux F6461350 Art. Nr.:010	kirsche F6461199 Art. Nr.:054	feuer F6461454 Art. Nr.:063	karneol F6461557 Art. Nr.:072	orange F6461556 Art. Nr.:071
apricot F6461458 Art. Nr.:066	mais F6461457 Art. Nr.:065	mango F6461607 Art. Nr.:074	safran F6461542 Art. Nr.:069	limonade F6461343 Art. Nr.:009	limone F6461543 Art. Nr.:109	smaragd F6461455 Art. Nr.:064	agave F6461273 Art. Nr.:006
chrom F6461205 Art. Nr.:056	ocean F6461204 Art. Nr.:055	schoko F6461357 Art. Nr.:060	schwarz F6461195 Art. Nr.:050	anthrazit F6461197 Art. Nr.:052			

Die angezeigten Farben auf Ihrem Gerät können geringfügig von den Originalfarben abweichen. Originalfarbkarten können Sie unter info@ufsk-osys.com anfordern.

„skai® Pandoria Plus“



skai® Pandoria Plus ist ein hochwertiger Polsterbezugsstoff, dessen feine Mikroporenstruktur eine dezente Optik ergibt, die durch einen Ton-in-Ton-Effekt veredelt wird. Die angenehme Haptik des Materials sowie die hervorragende Materialeigenschaften machen skai® Pandoria Plus universell einsetzbar.

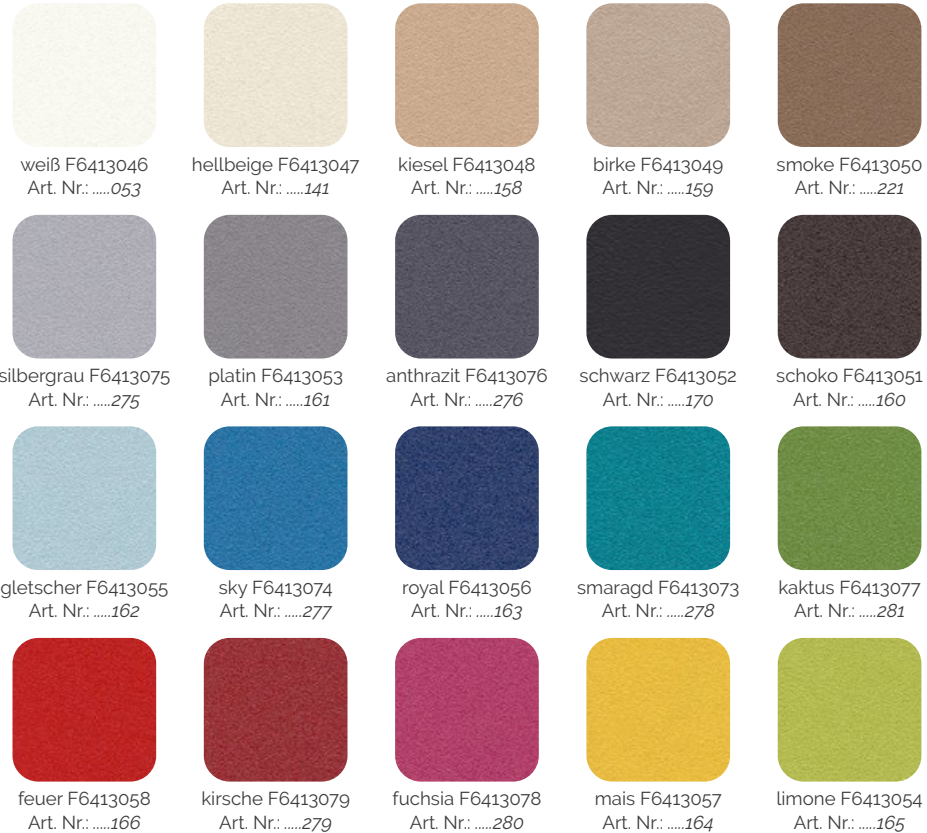
Produktspezifikation

- Langlebig
- Reißfest
- Pflegeleicht
- Abriebfest (DIN EN ISO 5470-2)
- Öl- und fettbeständig
- Lichtecht
- Desinfektionsmittelbeständig
- Schwer entflammbar
- Biokompatibilität: Zytotoxizität (EN ISO 10 993-5) und Epikutantest (EN ISO 10 993-10)
- Schweiß-, urin- und blutbeständig
- Antibakteriell nach JIS Z 2801
- Vegan

<i>eyeForce</i>		1800 0000
<i>500 XLE</i>		1500 0006
<i>500 XLE comfort</i>		1500 0006
		+ 3037 0080
<i>500 XLS</i>		1500 0005
<i>500 ECO</i>		1500 0008
<i>400 XL</i>		1400 0001
<i>surgiForce</i>	Formsitz	2600 0008
<i>surgiForce light</i>	Formsitz	2600 0009
<i>surgiLine</i>	Formsitz	2200 0008
<i>assistLine</i>		2400 0015
<i>motionLine</i>		1700 0000
<i>motionLine-E</i>		1700 0001

+ Art. Nr.: 3037 0136

+ Art. Nr.: 3037 0...



Die angezeigten Farben auf Ihrem Gerät können geringfügig von den Originalfarben abweichen. Originalfarbkarten können Sie unter info@ufsk-osys.com anfordern.

So perfektionieren Sie Ihren OP.



eyeForce



500 XLE



500 XLE comfort



500 XLS



500 ECO



400 XL



motionLine



motionLine-E



surgiForce



surgiForce light



surgiTrend



surgiLine



stayClean



stayClean roll



stayClean kick bucket



supportLine



assistTrend



assistPro F



assistPro H



easyPro F



easyPro R



easyLine F



easyLine R



assistLine

KONTAKTIEREN SIE UNS



UFSK
INTERNATIONAL

OSYS

UFSK-International OSYS GmbH
Kirchhoffstraße 1
93055 Regensburg
Germany

Tel. +49 (0) 941 78862 15
Fax +49 (0) 941 78862 35
E-Mail info@ufsk-osys.com
Web ufsk-osys.com

MADE IN GERMANY
Design | Construction | Manufacturing