



# 500 ECO

BEHANDLUNGSTUHL



D

2023/03

ENJOY QUALITY AND DESIGN

# 500 ECO



Art. Nr.: 1500 0008

DIREKTER STROMANSCHLUSS



Perfekt für IVOM-Behandlungen.  
Der direkte Stromanschluss und das integrierte  
Netzteil ermöglichen den leistungsstärkeren  
Betrieb mit hoher Verstellgeschwindigkeit.

**Out of the box**  
Lösung



## Positionierung

Effizient, komfortabel und schnell!



Einstieg



Patientenlagerung



**5 - 6 SEK**  
IN OP-POSITION

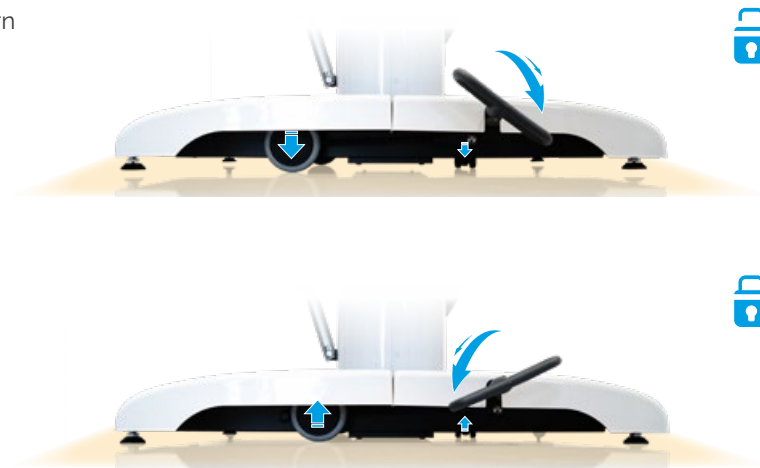
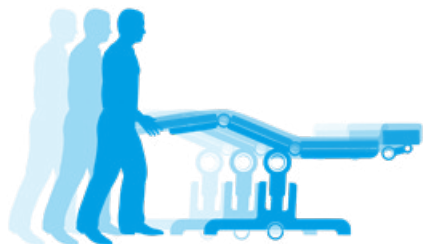


OP-Position

## Stabiler Standfuß mit Mono-Hubsäule

### Stabilität/Manövrierhilfe

Stabiler Standfuß mit drei ausfahrbaren Rädern vereint hohe Standfestigkeit mit einfacher Manövrierhilfe, falls Standortwechsel nötig.



## Bester Zugriff im Kopfbereich

### Mechanisch. Einfach zu bedienen.

Mechanische Verstellmöglichkeiten zur bequemen und feinjustierten Positionierung des Kopfes des Patienten, angepasst an seine individuellen Körpermaße.



## Positionierung per Handtaster

### Multifunktionaler Handtaster



Reset-Taste



CPR-Taste



Auto-Run-Funktion



8 frei programmierbaren Memory-Positionen



## Positionierung per Fußtaster

### Optionale Fußtastatur

Für 2 Memory-Positionen (M1/M2) Art. Nr.: 3351 1029



# Technische Daten



## Fahrwerk

- Länge Fahrgestell 910 mm
- Breite Fahrgestell inkl. Tritthebel 600 mm
- Breite inkl. Armlehnen 845 mm
- Lackierung in weiß
- 2 Bockrollen  $\varnothing$  100 mm
- 1 Lenkrolle  $\varnothing$  35 mm
- Optional: Fußtastatur (2 Memory-Positionen, M1/M2)

## Oberrahmen

- 4-teilige Auflagefläche (Kopf, Rücken, Sitz, Beine)
- Länge 1.950 – 2.230 mm
- Breite der Auflagefläche 600 mm
- Einstiegshöhe 550 mm
- Abnehmbare Polsterung

	Winkel	Maße (LxB)
• Kopfteil	-27°/+180°	280 x 420 mm
• Rückenteil	-23°/+85°	710 x 600 mm
• Sitzteil	-3°/+28°	510 x 600 mm
• Beinteil	0°/-75°	490 x 530 mm
• Höhenverstellung		615 – 890 mm
• Armlehnen je	0°/+180°	455 x 75 mm
• Beinfreiheit Behandler		485 – 760 mm
• CPR/Flachlage	(Höhe Rückenteil)	600 mm

## Elektrische Steuerung

- Alle Komponenten nach IP54
- Handtastatur mit 8 frei speicherbaren Memory-Positionen, Auto-Run-Funktion, Reset-Taste
- Fußbedienelement (optional)

### Elektrische Antriebe

- Rücken, Sitz, Beine, Gesamt auf/ab

## Hubeinheit

- Gesamthub 275 mm
- Max. Belastbarkeit 240 kg
- Sämtliche Antriebe IPX4, mit HAL-Sensorik, memorisierbar

## Sitzteil/CPR



## Rückenteil/Beinteil



## Höhenverstellung/Beinfreiheit



## Anwendungsbeispiel

*assistTrend* Art. Nr.: 2500 0002  
+ Armlehnenatz + Art. Nr.: 3300 0000

500 *ECO* Art. Nr.: 1500 0008



## Sonstige technische Details

- Abnehmbare, weg schwenkbare, mitlaufende Armlehnen, voll PUR umschäumt
- Abnehmbares Sitzteil für wartungsfreundlichen Zugriff auf sämtl. elektrische Komponenten

Max. Belastbarkeit 240 kg

Gerätengewicht 90 kg

Technische Änderungen vorbehalten.

## Geräteschutz

### Papierrollen *stayClean roll*

Weiß geprägt, 2-lagig, 50 cm x 50 m  
Karton à 9 Stück Art. Nr.: 3034 0021

### Desinfektionstücher *stayClean wipes*

21x26 cm Starter Set Art. Nr.: 3034 0015  
Nachfüllbeutel Art. Nr.: 3034 0016  
17x26 cm Starter Set Art. Nr.: 3034 0017  
Nachfüllbeutel Art. Nr.: 3034 0018

ab Seite 62



## Polsterung/Farbpalette

### Standardfarbe

Anthrazit (Hauptfarbe)  
+ Chrom (Akzentfarbe)  
Art. Nr.: 3037 0092

„skai Tundra“  
Seite 104

„skai Pandoria Plus“  
Seite 105



# Komponenten



FUNCTIONAL  
CLASS



**500 ECO**  
Art. Nr.: 1500 0008



Multifunktionskopfteil

Art. Nr.: 3351 1034



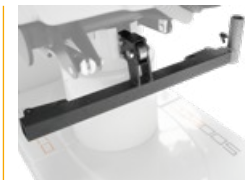
Fußtastatur zur Aktivierung  
der zwei frei speicherbaren  
Memory-Positionen 1 und 2  
der Handtastatur

Art. Nr.: 3351 1029



Papierrollenhalter

Art. Nr.: 3351 1031



Komponentenaufnahme,  
pulverbeschichtet  
mit Komponentenhalter,  
Edelstahl

Art. Nr.: 3351 1033



Komponentenhalter, Edelstahl (ohne Komponentenaufnahme 3351 1033)

Art. Nr.: 3351 0037



Halterung für Handtastatur, PVC (ohne Komponentenaufnahme 3351 1033)

Art. Nr.: 3351 1023



Komponentenarm aus Edelstahl, schwenkbar, inkl. ausziehbarer Infusionsstange Ø 25 mm (ohne Komponentenaufnahme 3351 1033)

Art. Nr.: 3024 0014



Infusionsstange aus Edelstahl Ø 25/18 mm, Einhand-Höhenverstellung 1.070 – 1.660 mm, 4 Haken, max. 2 kg/Haken, Abtropfglas mit Halter (ohne Komponentenaufnahme 3351 1033 und Komponentenhalter) Art. Nr.: 3068 0000



Handtasterhalterung an Infusionsstange Ø 25/18 mm, PVC

Art. Nr.: 3351 1022

## Hygieneprodukt



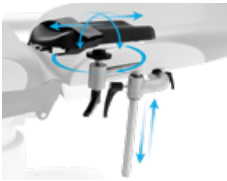
*stayClean roll*  
Papierrollen, weiß geprägt, 2-lagig, 50 cm×50 m, Karton á 9 Stück

Art. Nr.: 3034 0021



Seitengitter rechts und links, schwenkbar mit Verriegelung, gepolstert

Art. Nr.: 3351 1036



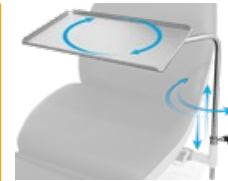
Anästhesiearmauflage mit Universalgelenk, inkl. Armfessel

Art. Nr.: 3078 0000



Normschiene 300 mm, Sitzteil

Art. Nr.: 3321 0000



Instrumententisch 500x300x15 mm, höhenverstellbar, schwenkbar, abnehmbar, inkl. Adapter (ohne Komponentenaufnahme 3351 1033)

Art. Nr.: 3065 0000



Fußfolienschutz

Art. Nr.: 3326 0000

## Medizinprodukte



Trapezkissen (Einlegekissen) für Rücken/Sitzteil

Art. Nr.: 3022 0005



Knierolle rund 500x150 mm, PUD-Beschichtung

Art. Nr.: 3050 0000



Knierolle Halbrolle 600x280x140 mm, PUD-Beschichtung

Art. Nr.: 3019 0000



Körpurgurt mit Klettverschluss, 2-teilig

Art. Nr.: 3083 0000



Einlegekopfkissen

Art. Nr.: 3325 0000



Instrumententisch *supportLine* höhenverstellbar 730 – 1.000 mm

Art. Nr.: 3351 0026



Instrumententisch *supportLine plus* höhenverstellbar 930 – 1.200 mm

Art. Nr.: 3351 0045

# „skai® Tundra“



Hochwertiges skai® Material mit feiner Kalbsledernarbung und dezentem Matt-Glanz-Effekt. Das sehr umfangreiche Farbspektrum ermöglicht viele Anwendungs- und Kombinationsmöglichkeiten.

## Produktspezifikation

- Langlebig
- Reißfest
- Pflegeleicht
- Abriebfest (DIN EN ISO 6570-2)
- Lichtecht
- Desinfektionsmittelbeständig
- Biokompatibilität:  
Zytotoxizität (EN ISO 10 993-5) und  
Epikutantest (EN ISO 10 993-10)
- Blut- und urinbeständig
- Phthalatfrei
- Vegan

<i>eyeForce</i>		1800 0000
<i>500 XLE</i>		1500 0006
<i>500 XLE comfort</i>		1500 0006
		+ 3037 0080
<i>500 XLS</i>		1500 0005
<i>500 ECO</i>		1500 0008
<i>400 XL</i>		1400 0001
<i>surgiForce</i>	Formsitz	2600 0008
<i>surgiForce light</i>	Formsitz	2600 0009
<i>surgiLine</i>	Formsitz	2200 0008
<i>assistLine</i>		2400 0015
<i>motionLine</i>		1700 0000
<i>motionLine-E</i>		1700 0001

+ Art. Nr.: 3037 0...

weiß F6461198 Art. Nr.: .....134	creme F6461210 Art. Nr.: .....057	beige F6461636 Art. Nr.: .....094	sand F6461230 Art. Nr.: .....058	pistazio F6461610 Art. Nr.: .....153	mint F6461495 Art. Nr.: .....067	aqua F6461456 Art. Nr.: .....001	türkis F6461338 Art. Nr.: .....008
perle F6461288 Art. Nr.: .....007	silber F6461550 Art. Nr.: .....070	stone F6461608 Art. Nr.: .....075	bleu F6461496 Art. Nr.: .....068	dolphin F6461609 Art. Nr.: .....076	sky F6461581 Art. Nr.: .....073	royal F6461196 Art. Nr.: .....051	atoll F6461453 Art. Nr.: .....062
violett F6461356 Art. Nr.: .....059	cyclame F6461381 Art. Nr.: .....119	orchidee F6461354 Art. Nr.: .....011	bordeaux F6461350 Art. Nr.: .....010	kirsche F6461199 Art. Nr.: .....054	feuer F6461454 Art. Nr.: .....063	karneol F6461557 Art. Nr.: .....072	orange F6461556 Art. Nr.: .....071
apricot F6461458 Art. Nr.: .....066	mais F6461457 Art. Nr.: .....065	mango F6461607 Art. Nr.: .....074	safran F6461542 Art. Nr.: .....069	limonade F6461343 Art. Nr.: .....009	limone F6461543 Art. Nr.: .....109	smaragd F6461455 Art. Nr.: .....064	agave F6461273 Art. Nr.: .....006
chrom F6461205 Art. Nr.: .....056	ocean F6461204 Art. Nr.: .....055	schoko F6461357 Art. Nr.: .....060	schwarz F6461195 Art. Nr.: .....050	anthrazit F6461197 Art. Nr.: .....052			

Die angezeigten Farben auf Ihrem Gerät können geringfügig von den Originalfarben abweichen. Originalfarbkarten können Sie unter [info@ufsk-osys.com](mailto:info@ufsk-osys.com) anfordern.



# „skai® Pandoria Plus“



skai® Pandoria Plus ist ein hochwertiger Polsterbezugsstoff, dessen feine Mikroporenstruktur eine dezente Optik ergibt, die durch einen Ton-in-Ton-Effekt veredelt wird. Die angenehme Haptik des Materials sowie die hervorragende Materialeigenschaften machen skai® Pandoria Plus universell einsetzbar.

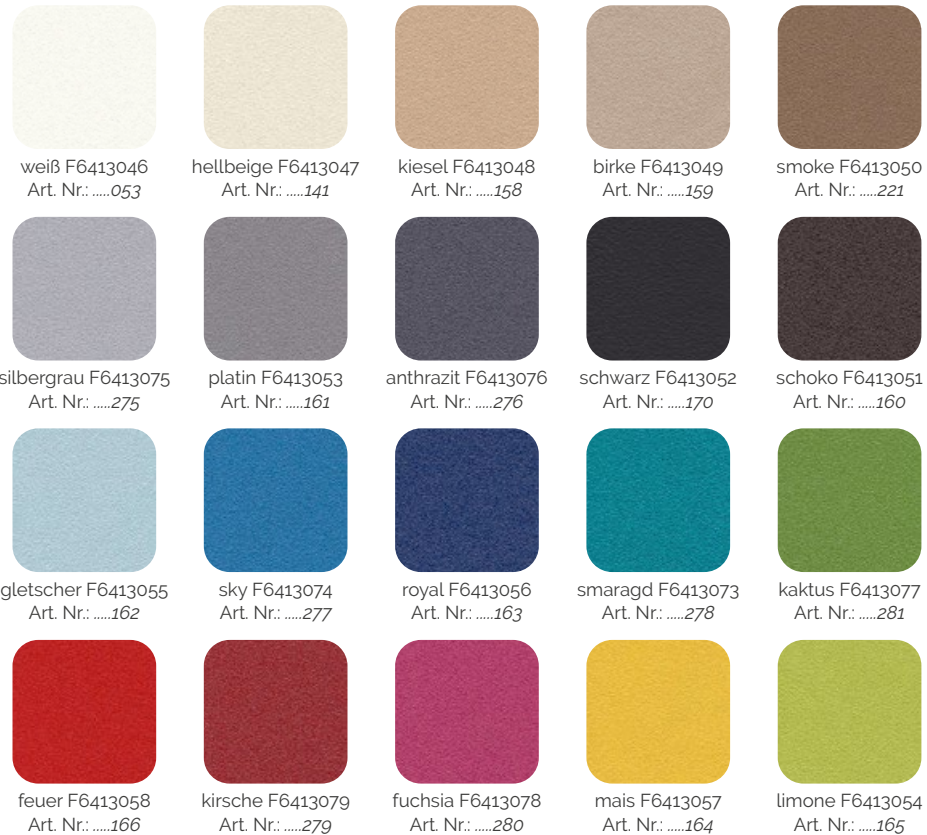
## Produktspezifikation

- Langlebig
- Reißfest
- Pflegeleicht
- Abriebfest (DIN EN ISO 5470-2)
- Öl- und fettbeständig
- Lichtecht
- Desinfektionsmittelbeständig
- Schwer entflammbar
- Biokompatibilität: Zytotoxizität (EN ISO 10 993-5) und Epikutantest (EN ISO 10 993-10)
- Schweiß-, urin- und blutbeständig
- Antibakteriell nach JIS Z 2801
- Vegan

<i>eyeForce</i>		1800 0000
<i>500 XLE</i>		1500 0006
<i>500 XLE comfort</i>		1500 0006
		+ 3037 0080
<i>500 XLS</i>		1500 0005
<i>500 ECO</i>		1500 0008
<i>400 XL</i>		1400 0001
<i>surgiForce</i>	Formsitz	2600 0008
<i>surgiForce light</i>	Formsitz	2600 0009
<i>surgiLine</i>	Formsitz	2200 0008
<i>assistLine</i>		2400 0015
<i>motionLine</i>		1700 0000
<i>motionLine-E</i>		1700 0001

+ Art. Nr.: 3037 0136

+ Art. Nr.: 3037 0...



Die angezeigten Farben auf Ihrem Gerät können geringfügig von den Originalfarben abweichen. Originalfarbkarten können Sie unter [info@ufsk-osys.com](mailto:info@ufsk-osys.com) anfordern.

# So perfektionieren Sie Ihren OP.



eyeForce



500 XLE



500 XLE comfort



500 XLS



500 ECO



400 XL



motionLine



motionLine-E



surgiForce



surgiForce light



surgiTrend



surgiLine



stayClean wipes



stayClean



staySoft



stayClean roll



supportLine



supportLine plus



assistTrend



assistPro F



assistPro H



easyPro F



easyPro H



easyPro R



easyLine F



easyLine R



easyLine Rs



assistLine

## KONTAKTIEREN SIE UNS



**UFSK**  
INTERNATIONAL

**OSYS**

UFSK-International OSYS GmbH  
Kirchhoffstraße 1  
93055 Regensburg  
Germany

Tel. +49 (0) 941 78862 15  
Fax +49 (0) 941 78862 35  
E-Mail [info@ufsk-osys.com](mailto:info@ufsk-osys.com)  
Web [ufsk-osys.com](http://ufsk-osys.com)

**MADE IN GERMANY**  
Design | Construction | Manufacturing